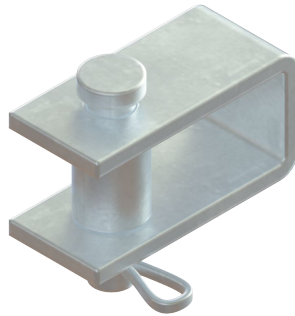


# HERRAJE TIPO D CHICO

## HTD-1F-15



HTD-1F-15

**NOTA:** IMAGEN REPRESENTATIVA

### \ GENERAL

#### \ DESCRIPCIÓN

Los herrajes AERIALGRIP® tipo “D” para instalaciones en postes, están diseñados para dar soporte y fiabilidad en los tendidos aéreos de fibra óptica. Cuentan con buen desempeño mecánico gracias al acero estructural con el que son fabricados y el recubrimiento galvanizado por inmersión en caliente les otorga excelente resistencia a la oxidación o corrosión en la intemperie.

#### \ CARACTERÍSTICAS

- Ideal para tendido de cables de Fibra Óptica ADSS y F8 de WAVEOPTICS®
- Cumple con la norma de galvanizado por inmersión en caliente NMX-H-004-SCFI-2020.
- 240 horas en cámara salina NSS ISO 9227.
- Resistencia a tensión de 1.5 Toneladas (15,290N).
- Fabricado en acero estructural ASTM A36.
- Cuenta con un tubo que funciona como rodamiento beneficiando al desempeño de los remates.



## \ APLICACIÓN HTD-1F-15

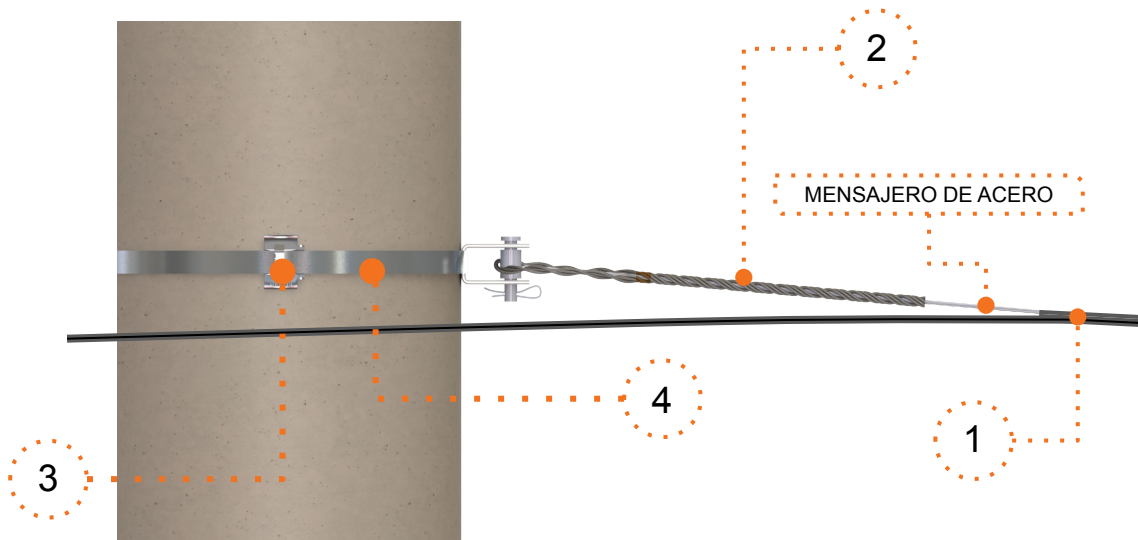


Fig. 1: Ejemplo de instalación del herraje HTD-1F-15

## \ PRODUCTOS RELACIONADOS

	CÓDIGO	DESCRIPCIÓN	IMAGEN	
1)	FOSPC-024-F-F8SJ1-0004Y	CABLE FIGURA 8 CABLE 1/16 24 F G652D D0004Y S		
2)	HP300-1/16-AG	PREFORMADO GALVANIZADO 300 MM DIÁMETRO MENSAJERO 1/16		
3)	HB-5/8-100-201	HEBILLA 5/8" ACERO INOXIDABLE 100 PIEZAS		
4)	HF-5/8-30-201-PB-S	FLEJE 5/8IN 30 METROS AC201 PLASTICO		

## \ DIMENSIONES TÉCNICAS HTD-1F-15

**Parte 1:** Cuerpo fabricado en solera de 3/16" de espesor y 1 1/4" de ancho. (4.8 mm x 32 mm)

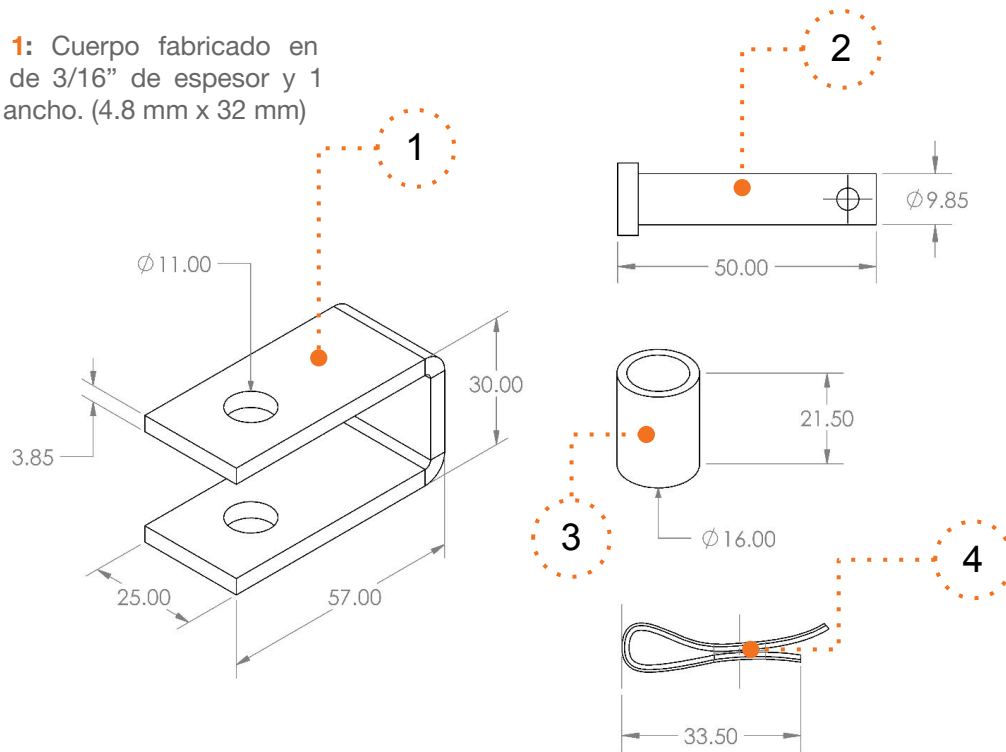


Fig. 2: Dimensiones generales del herraje HTD-1F-15.

No. PARTE	DESCRIPCIÓN:	MATERIAL:	GALVANIZADO:
1	CUERPO TIPO D	ASTM A36	SI
2	PERNO		
3	RODAMIENTO	SS201	NO
4	CHAVETA		

**Tolerancias:**

Para dimensiones menores a 17mm ±1mm  
 Para dimensiones mayores a 17mm ±2.0mm

\ EMBALAJE HTD-1F-15

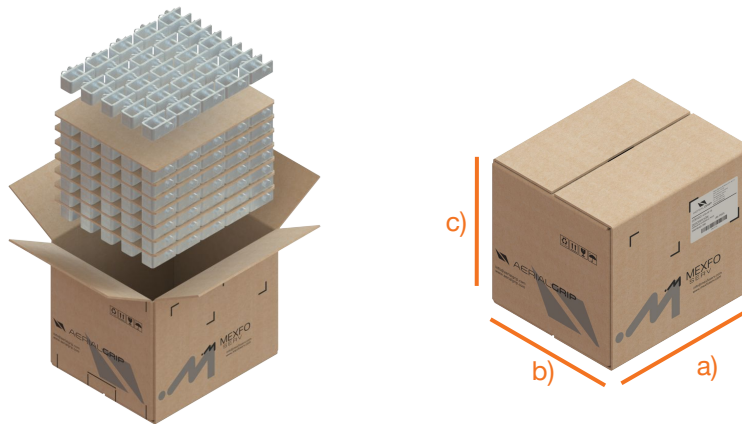


Fig. 3: Embalaje individual

CAJA	A (mm)	B (mm)	C (mm)	Peso (kg)
200 PIEZAS	300	250	250	27.9



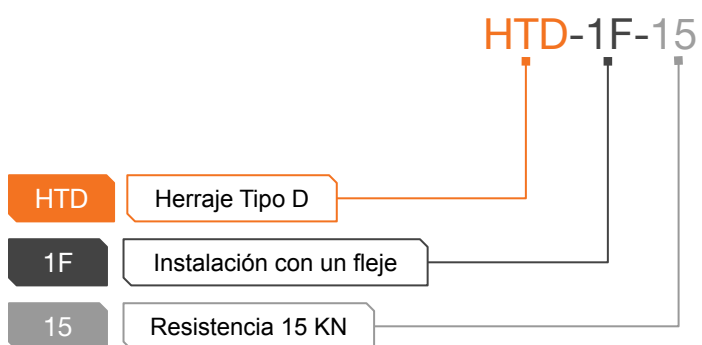
Fig. 4: Estibado estandar.  
(4x3x3 cajas)

PALLET	A (mm)	B (mm)	C (mm)	Peso (kg)
36 CAJAS	1050	900	900	1028

Tolerancias  $\pm$  10 kg.

NOTA: IMAGENES REPRESENTATIVAS

## \ CONFIGURACIÓN



## \ NOTAS DEL USUARIO