

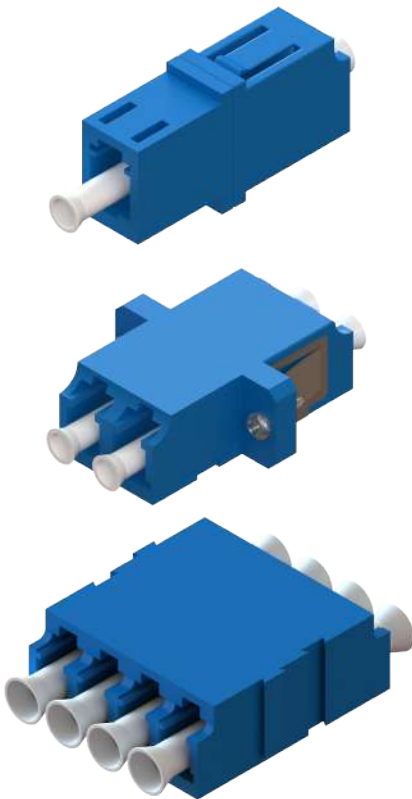
ACOPLADOR LC

FA-LCX-X-X-XX

La línea de productos MEXFO SERV® para distribución de fibra óptica, está diseñada con calidad e ingeniería ofreciendo una excelente solución para cada necesidad de integración y administración de enlaces.

Los acopladores MEXFO SERV® están diseñados para promover una perfecta alineación a los conectores de fibra óptica.

Cuentan con una guía o funda de alineación de zirconia que es igual al material del cual están hechas las férulas de los conectores, esta guía proporciona la concentricidad necesaria para que las férulas de los conectores que se encuentren instalados estén perfectamente alineados y sufran la menor pérdida posible de potencia óptica.



Nota: Imágenes ilustrativas

APLICACIONES

- Redes de telecomunicaciones.
- Transferencia de datos.
- CATV.
- LAN/ WAN.
- Aplicaciones en interiores.
- FTTX.

CARACTERÍSTICAS GENERALES

- Alta precisión mecánica.
- Baja pérdida por inserción.
- Resistentes a la corrosión.

NORMAS

- Cumple con GR-326-CORE
- RoHs
- Rating UL94 V-0
- EIC61754
- TIA/ EIA-604-10



ACOPLADORES LC PARA DISTRIBUIDORES DE ALTA DENSIDAD

En su interior cuentan con una guía de alineación cerámica de zirconia igual al material de la férula de los conectores, lo que anula el desprendimiento de partículas que puedan contaminar los núcleos. Los acopladores garantizan la concentricidad de los núcleos así como un parcheo, obteniendo con esto baja pérdida por inserción y buena reflexión.

A diferencia de los acopladores convencionales, estos no requieren de tornillos para su fijación, pues se ensamblan en las ranuras de la charola de alta densidad, y también entre ellos mismos, aprovechando al máximo el espacio.

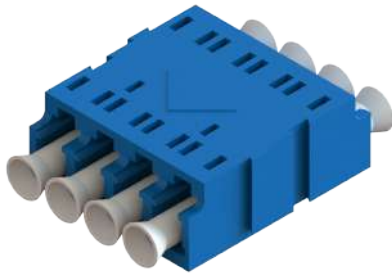


Figura 1: FA-LC-A-Q

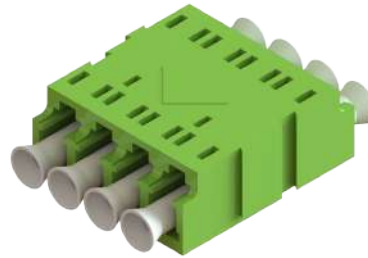


Figura 2 FA-LCA-A-Q

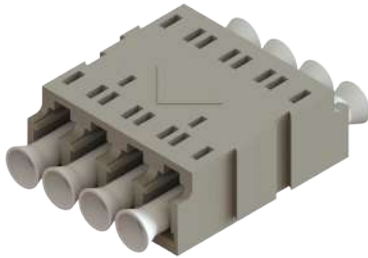


Figura 3: FA-LC-B-Q

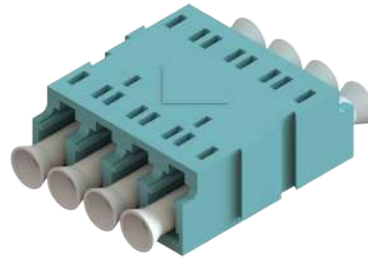
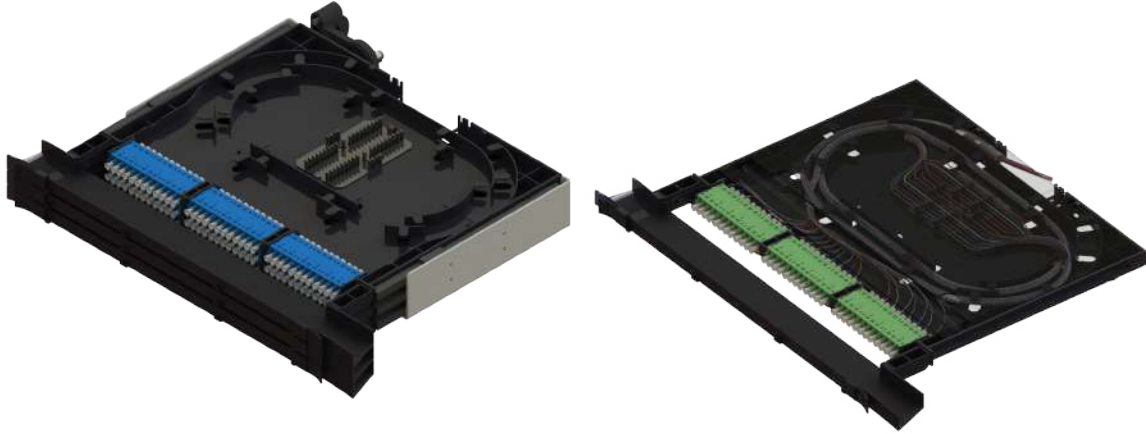


Figura 4: FA-LC-D-Q

INFORMACIÓN DE REFERENCIA	
FA-LC-A-Q	ACOPLADOR LC QUAD SM
FA-LCA-A-Q	ACOPLADOR LC/APC QUAD SM
FA-LC-B-Q	ACOPLADOR LC QUAD MM
FA-LC-D-Q	ACOPLADOR LC QUAD AQUAOPTIMAX OM3



USO DEL PRODUCTO



PRODUCTOS RELACIONADOS		
CÓDIGO	DESCRIPCIÓN	IMAGEN
FD-EMP-CA-36-HD	CHAROLA DE EMPALME TIPO CASSETTE ALTA DENSIDAD 36 EMP	
PT-09-LCA-0200-A-S-12	PIGTAIL LC MM 50/125 (900 MICRAS) 02M 12 COLORES	
FD-1UHD-EMP	DISTRIBUIDOR 1U ALTA DENSIDAD VACÍO	
FCL-P12I	LIMPIADOR LCDA PARA CONECTORES LC Y MU SERIE I	



Nota: imágenes ilustrativas



ESPECIFICACIONES DE LOS ACOPLADORES LC

ESPECIFICACIONES	
Material	PBT (Polibutileno Tereftalato)
Guía de alineación	Zirconia
Broche Metalico	Zinc
Temperatura de operación	-25°C ~ 75°C
Ferulas	1.25mm
Tipos	Símplex Dúplex/ Dúplex (Shutter) Quad

DIMENSIONES

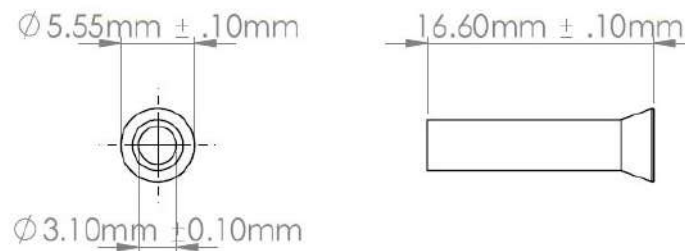


Figura 5: Tapón

LC SIMPLEX

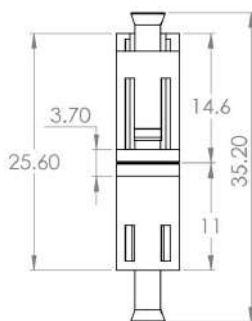


Figura 6: Vista superior

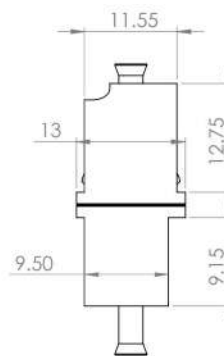


Figura 7: Vista lateral

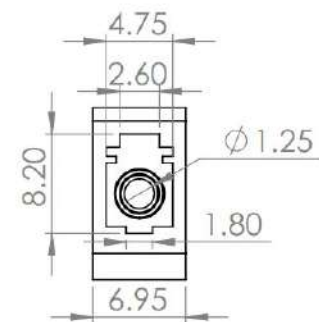


Figura 8: Vista frontal

NOTA: Tolerancias declaradas en la TABLA GENERAL DE TOLERANCIAS



LC DUPLEX

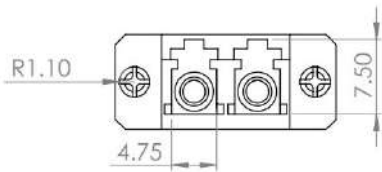


Figura 9: Vista frontal

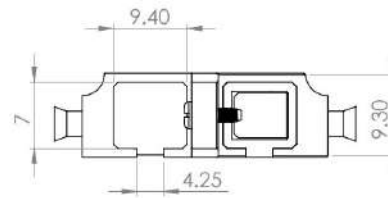


Figura 10: Vista lateral

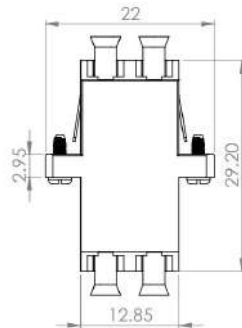


Figura 11: Vista superior

LC DUPLEX SHUTTER

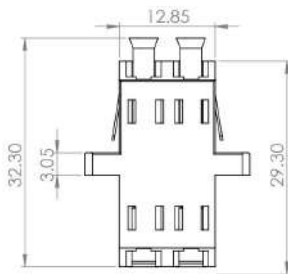


Figura 12: Vista superior

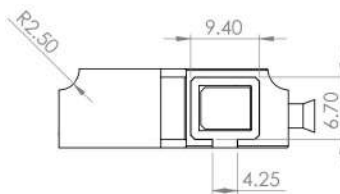


Figura 13: Vista lateral

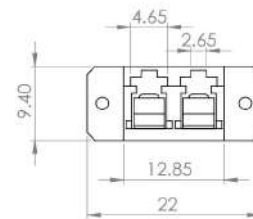


Figura 14: Vista frontal

NOTA: Tolerancias declaradas en la TABLA GENERAL DE TOLERANCIAS



LC QUAD

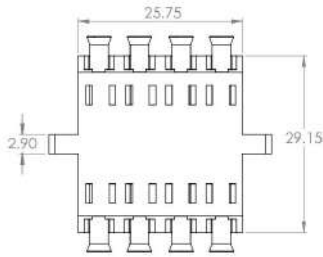


Figura 15: Vista superior

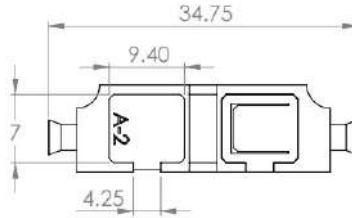


Figura 16: Vista lateral

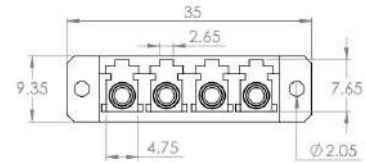


Figura 17: Vista frontal

LC QUAD STACKABLE

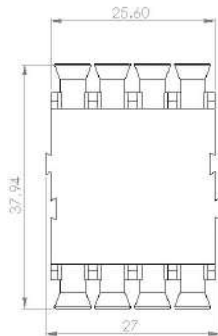


Figura 18: Vista superior

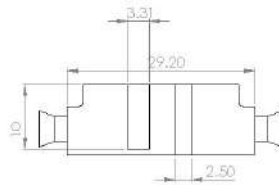


Figura 19: Vista lateral

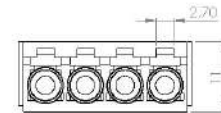


Figura 20: Vista frontal

LC FIT

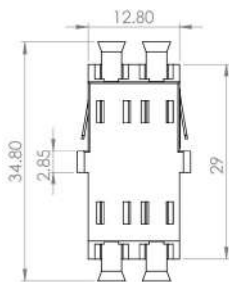


Figura 21 Vista superior

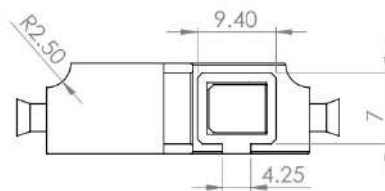


Figura 22 Vista lateral

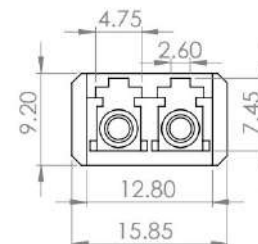


Figura 23. Vista frontal

NOTA: Tolerancias declaradas en la TABLA GENERAL DE TOLERANCIAS



ESTÁNDARES DE CALIDAD

TABLA GENERAL DE TOLERANCIAS (ISO 2768-M)		
UNIDAD (mm)		TOLERANCIA PERMISIBLE
MAYOR QUE	MENOR QUE	
0.5	3	±0.1
3	6	±0.1
6	30	±0.2
30	120	±0.3

EMBALAJE Y ESTIBADO

TIPO DE EMPAQUE	
Menor a 25 piezas	Bolsa plástica pequeña para presentación individual y bolsa plástica grande para más de 3 piezas hasta un máximo de 24 (Fig. 24) y agrupaciones de 6 para stackables.
Igual a 25 piezas	Blíster plástico (Fig. 25).
Mayor a 25 piezas	Caja de cartón MEXFO02 de 308x258x269mm con blísteres plásticos y 20 Dx, bolsa plástica para el restante si no se completa el múltiplo para blíster. (Fig.26).



Figura 24: Vista superior



Figura 25: Vista superior



Figura 26: Vista superior

Nota: Imágenes ilustrativas

PESO DE EMBALAJE			
PRESENTACIÓN	EMBALAJE	#	PESO
25 pzas	Blister plastico	Acoplador LC Simplex	62gr
25 pzas		Acoplador LC Duplex	98gr
25 pzas		Acoplador LC Quad	168gr



EMBALAJE Y ESTIBADO

PESO DE EMBALAJE	
Tarima	Tarima estandar de 1x1.2mts
Capacidad max.	5 camas con 12 cajas por cama, con un total de 60 cajas MEXFO02 por tarima, protegidos por emplaye, esquineros y flejes.



Figura 27: Estibado

CONFIGURACIÓN

FA-LC**X-X-X-XX**

X - TIPO DE PULIDO DE LOS CONECTOR A UTILIZAR:

N/A - UPC (azul)
A - APC (verde)

X - COLOR DE ACOPLADOR:

A - SM (Verde/Azul)
B - MM (Beige)
D - MM (Aqua)

X - TIPO DE PUERTO:

S - Simplex
D - Duplex
Q - Quad

XX - CONFIGURACIÓN ESPECIAL DE ACOPLADOR (OPCIONAL)

SH - SM SHUTTER
F - Fit
K - Stackable (solo Quad)



\ NOTAS DEL USUARIO

