

FCLO-P-HO-36

CIERRE DE EMPLAME

HORIZONTAL 36 EMPALMES



IMAGEN DEMOSTRATIVA



GENERAL

DESCRIPCIÓN

Cierre horizontal de capacidad máxima de 36 empalmes con un diseño innovador, ligero y de tamaño realmente pequeño y de fácil manejo. Cuenta con la protección ideal tanto para las fibras y los empalmes al momento de realizar interconexiones, derivaciones o accesos intermedios.

CARACTERÍSTICAS

- Grado de protección es IP 68:
 - 6: Totalmente protegido contra el polvo.
 - 8: Protegido contra los efectos de la inmersión prolongada bajo presión.
- Resguardo excelente de las fibras ante condiciones ambientales de polvo, lluvia y cualquier agente externo. Resistente a los rayos UV solares.
- Excelente sellado mecánico y totalmente hermético. Sistema de rotación mecánica.
- Método de Instalación: aérea, en ductería e incluso enterrado directamente.
- 3 entradas para cables (1 puerto dual para acceso intermedio y 2 puertos de derivación o para unión)

FCLO-P-H0-36	
IP	IP68
Resistente a los rayos UV	Sí
Material	PP+FG
Diámetros de cable de planta externa	Φ10mm~Φ17.5mm (Aunque incluye pasta para engorde de cable de menor diámetro)
Número máximo de charolas	3 charolas de 12 fibras
Número máximo de Splitters	NA
Capacidad máxima de salidas	1 Puerto dual y 2 Puertos para derivaciones
Material de sellado	Silicona Vulcanizada
Tipo de sellado	Rotatorio mecánico
Mangas de empalme FM-FO-ME-40-15	40mm x 1.5 mm de diámetro
Temperatura operacional	-40°C~+60°C
Dimensiones	289 mm x 234 mm x 96 mm +- 7mm
Peso (1)	2 Kg ~ 2.3 Kg
Nota: (1) El peso del cierre puede variar ±.400g	

DIMENSIONES TÉCNICAS

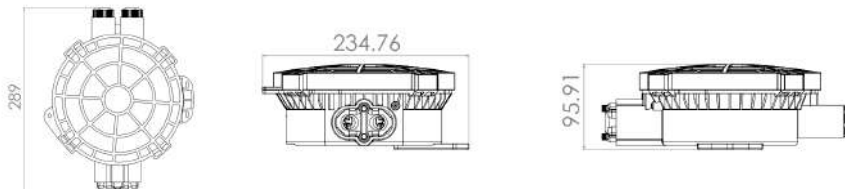


Fig 1 Dimensiones generales del producto

Nota: Dimensiones establecidas en mm.

Tolerancias: ±5 mm.

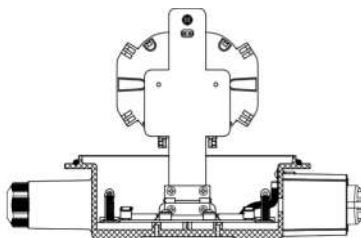


Fig 2 Vista interior

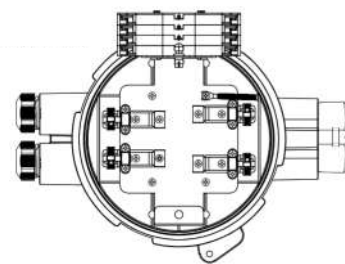


Fig 1 Vista superior (Detalle interior)

DETALLE DE INSTALACIÓN

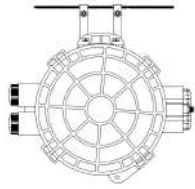


Fig 2 Instalación Aérea

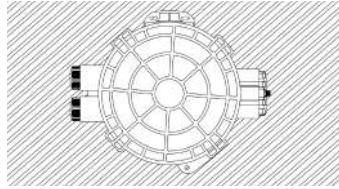


Fig 3 Instalación Enterrada

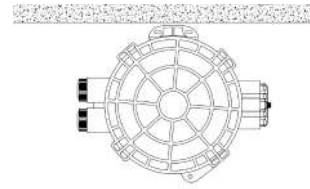
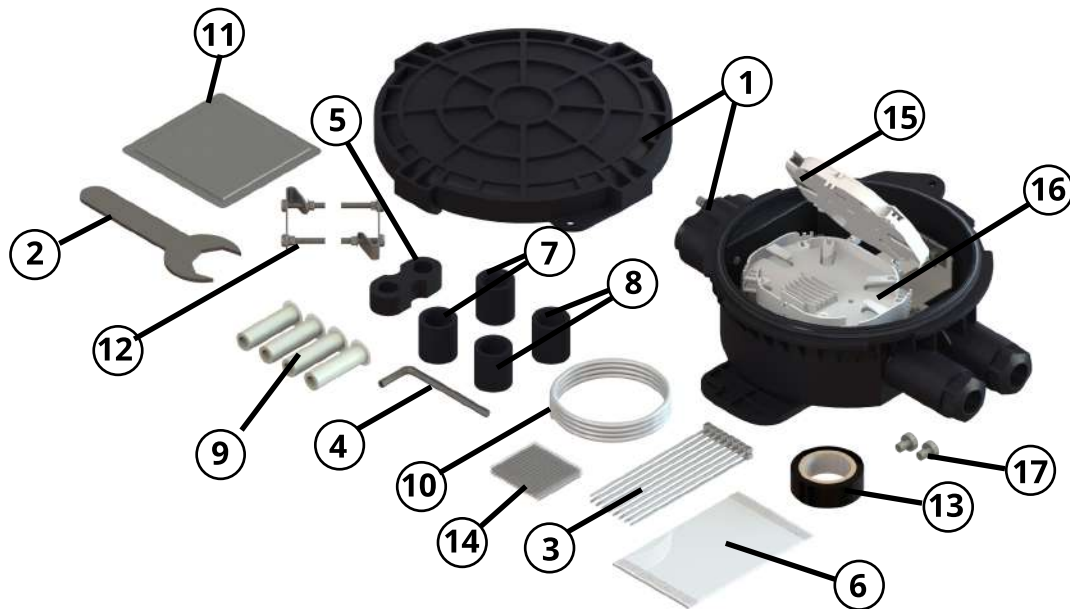


Fig 4 Instalación en Registro

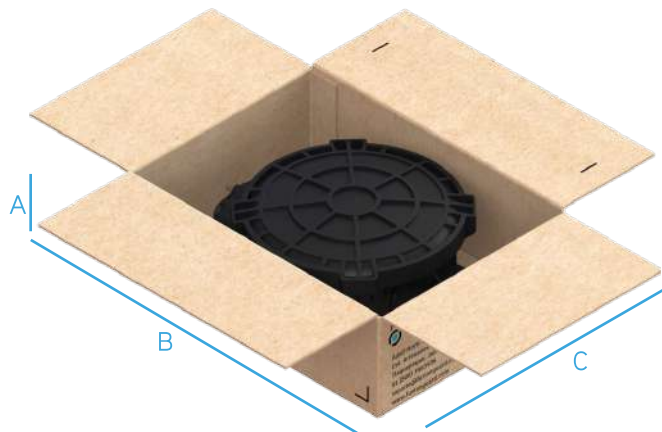
INCLUYE

No.	Cantidad	Descripción	No.	Cantidad	Descripción
1	1 pieza	Cierre de empalme	10	1 metro	Tubo transportador
2	1 pieza	Llave española	11	1 pieza	Gel de sellado
3	13 piezas	Cinchos	12	2 kits	Sujeción Aérea
4	1 pieza	Llave allen	13	1 pieza	Cinta aislante
5	1 pieza	Empaque de sellado doble	14	36 pieza	Mangas de empalme FM-FO-ME-40-15: 40mm x 1.5mm
6	1 pieza	Toalla limpiadora	15	1 piezas	Charola FCL0-HO36-EMPT-12
7	2 piezas	Empaque de sellado 14# para	16	2 piezas	Charolas FCL0-HO36-EMP-12
8	2 piezas	Empaque de sellado 41# para	17	2 piezas	Tornillería de repuesto
9	4 piezas	Tubo de sellado con tope			



EMBALAJE

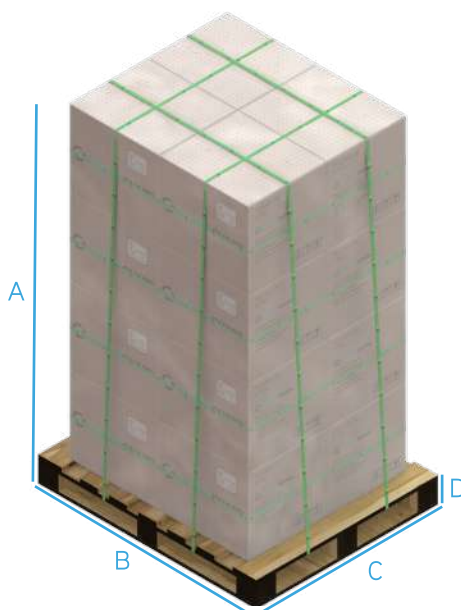
Embalaje y Estibado



Caja	A	B	C	Peso
1 Pieza	113mm	325mm	240mm	2.1 Kg



Caja	A	B	C	Peso
10 Piezas	752 mm	551 mm	335 mm	22.1 Kg



Tarima	A	B	C	D	Peso
80 Piezas	1644 mm	1200 mm	1000 mm	140 mm	196.8 Kg

Nota:

El envío en tarima se hace a partir de pedidos mayores a 40 cajas.

Cada cama dentro de la tarima es de 4 cajas master (2X2) con un máximo de 2 camas por tarima.

CONFIGURACIÓN

Código	Descripción
FCLO-P-HO-36	Cierre de empalme horizontal de 36 empalmes precargado con 3 charolas de 12 empalmes y 36 mangas de empalme 40mm guía de 1.5mm

ELEMENTOS OPCIONALES

Código	Descripción
FCLO-HO36-EMP-12	Charola de empalme para cierre horizontal de 36 para 12 fibras
FCLO-HO36-EMPT-12	Charola de empalme para cierre horizontal de 36 para 12 fibras con tapa
FM-FO-ME-40-15	Mangas de empalme 40mm guía de 1.5mm
FCLO-HO-36-KIT-PARED	Kit de instalación a pared para FCLO-HO-36
FCLO-HO-36-KIT-POSTE	Kit de instalación a poste para FCLO-HO-36

NOTAS DEL USUARIO

