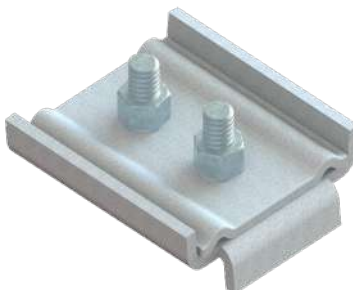


\ HERRAJE DE SUSPENSIÓN FIGURA 8



HTS-1F



HTS-2F



HTS-1F-F8FRP



\ GENERAL

\ DESCRIPCIÓN

Herraje diseñado para su instalación en poste mediante fleje de hasta $\frac{3}{4}$ ", ideal para su uso en redes con cables de estructura figura 8, o donde se requiere sujetar cables de acero permitiendo un amplio rango de diámetros gracias a su apertura por rosca.

\ CARACTERÍSTICAS

El herraje tangente de suspensión HTS-XF AERIALGRIP (1F y 2F) proporciona:

- Excelente fijación a poste (madera, concreto)
- Gran resistencia mecánica
- Estupendo desempeño contra la corrosión (galvanizado por inmersión en caliente)
- Diseñado para su uso con flejes de uso comercial ($\frac{3}{4}$ ", $\frac{5}{8}$ ", $\frac{1}{2}$ ")
- Los componentes cumplen con la norma NMX-H-004-SCFI-2008.

El herraje tangente de suspensión HTS-1F-F8FRP AERIALGRIP proporciona:

- Herraje de suspensión para cable Figura 8 con mensajero de: 4-5 mm y 5-9 mm.
- Fácil instalación con fleje.
- compatibilidad con fleje de $\frac{5}{8}$, $\frac{1}{2}$ y $\frac{3}{4}$ in.
- Carga mínima de quiebre de 8 KN.
- herraje calculado para liberar el cable a 1.2 KN de tensión, de forma que no se rompe el cable ni el herraje.

www.aerialgrip.com

soporte@aerialgrip.com

(33) 3898 2740

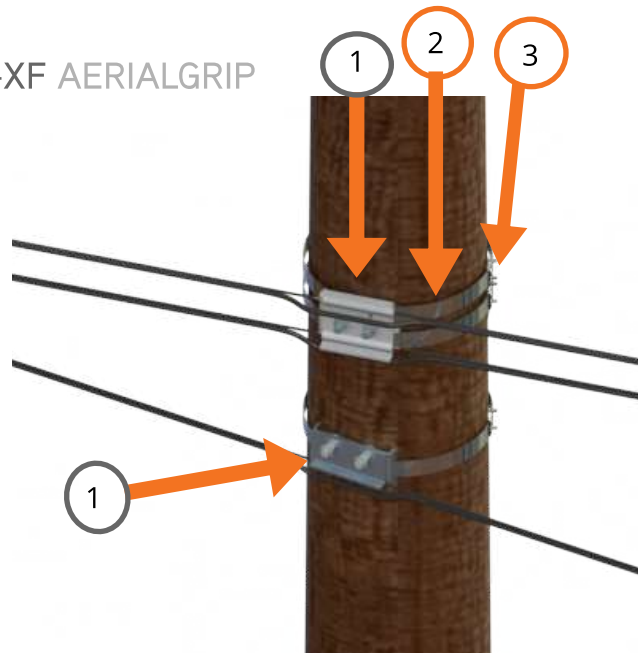
Adolf Horn No. 1737-B Col. Artesanos Industrial.

Tlaquepaque, Jalisco C.P. 45610 México.

Última Revisión 28.11.2018 \ 1

\ APLICACIÓN

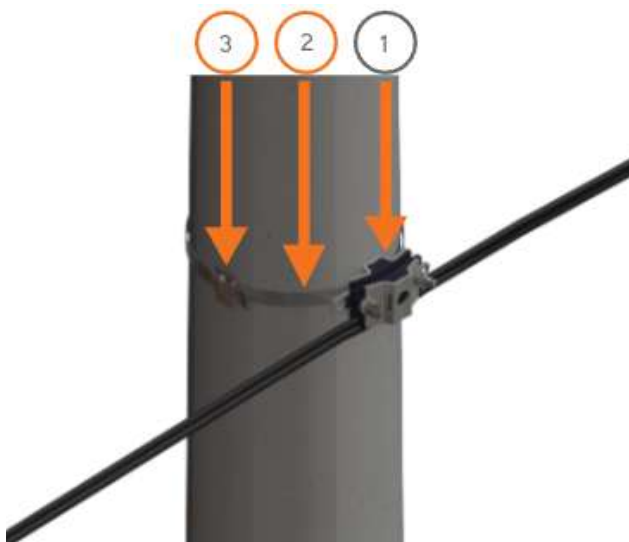
\ Herraje de suspensión tangente HTS-XF AERIALGRIP



\ HERRAJES RELACIONADOS

	CÓDIGO	DESCRIPCIÓN	
1)	HTS-1F // HTS-2F	HERRAJE TANGENTE DE SUSPENSIÓN 1 /2 FLEJES	
2)	HF-X/X-30	FLEJE PARA SUJECIÓN DE HERRAJES AL POSTE	
3)	HB-X/X-100	HEBILLA PARA SUJECIÓN DEL FLEJE AL POSTE	

\ Herraje de suspensión tangente HTS-1F-F8FRP AERIALGRIP



\ HERRAJES RELACIONADOS

	CÓDIGO	DESCRIPCIÓN	
1)	HTS-1F-F8FRP	HERRAJE TANGENTE PARA F8 FRP 1 FLEJE	
2)	HF-X/X-30	FLEJE PARA SUJECIÓN DE HERRAJES AL POSTE	
3)	HB-X/X-100	HEBILLA PARA SUJECIÓN DEL FLEJE AL POSTE	

\ DIMENSIONES TÉCNICAS

\ Herraje tangente para 1 fleje HTS-1F AERIALGRIP

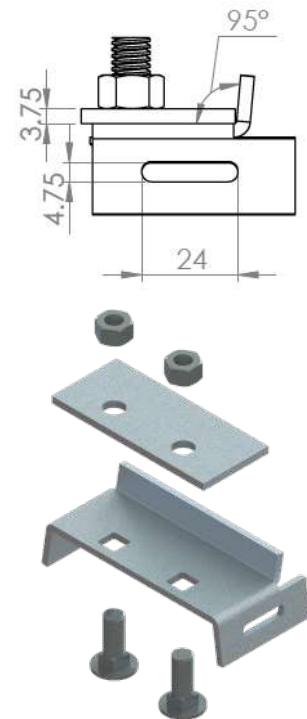
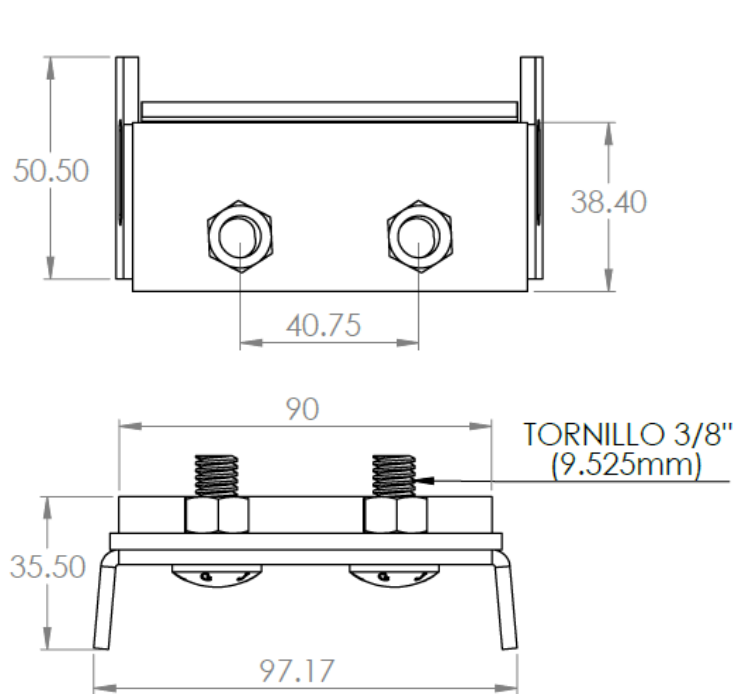


Fig. 1 Vistas y dimensiones de componentes del código HTS-1F

Nota: Dimensiones establecidas en mm

Tolerancias: Tolerancias: $\pm 3.5\text{mm}$ / $\pm 6.0\text{mm}$ en dobles.

*Peso unitario 310g
+/- 15g

\ Herraje tangente para 2 flejes HTS-2F AERIALGRIP

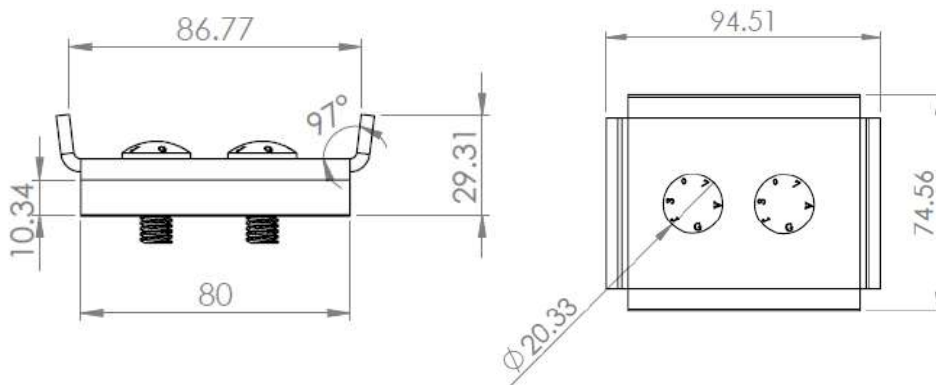


Fig. 2 Vistas y dimensiones de componentes del código HTS-2F

Nota: Dimensiones establecidas en mm

Tolerancias: Tolerancias: $\pm 3.5\text{mm}$ / $\pm 6.0\text{mm}$ en dobles.

*Peso unitario 360g
+/- 15g

\ Herraje tangente para F8 FRP 1 fleje AERIALGRIP

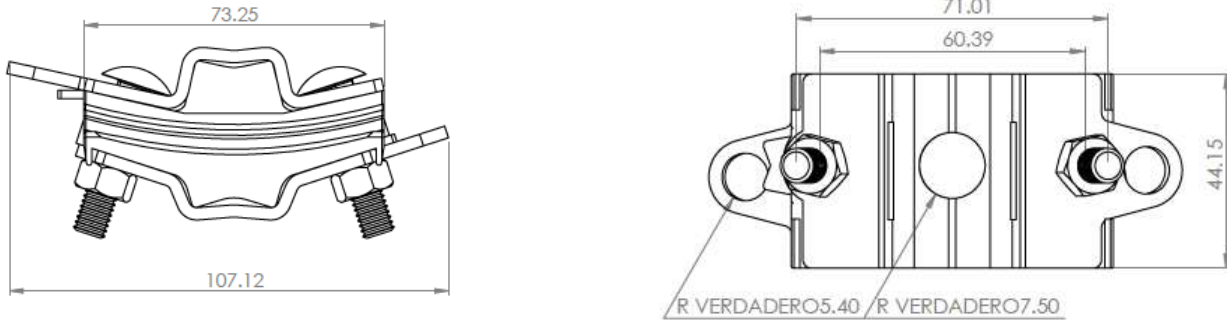


Fig. 3 Vistas y dimensiones de componentes del código HTS-1F-F8FRP

Nota: Dimensiones establecidas en mm

Tolerancias: Tolerancias: ±3.5mm / ±4.0mm en dobleces.

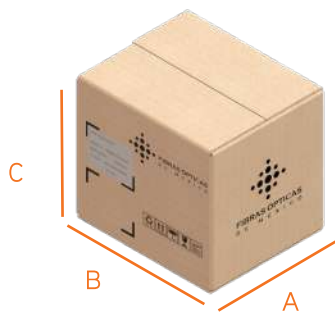


Pieza	Cantidad
Placa de sujeción acero galvanizado	2 pzas.
Cojín de plástico	2 pzas.
Tornillo 1 3/8"	2 pzas.
Tuercas	2 pzas.

*Peso unitario 220g
+/- 15g

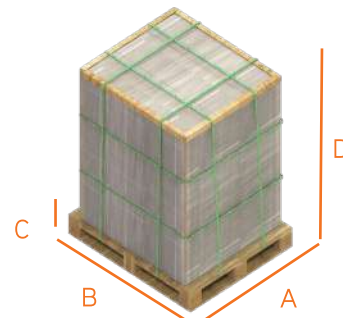
\ EMBALAJE

\ Herraje de suspensión tangente AERIALGRIP



A) Caja con 50 piezas

	A (mm)	B (mm)	C (mm)
Caja 50 Pzas.	270	305	280



B) Pallet con 48 cajas
(3x4x4 cajas)

	A (mm)	B (mm)	C (mm)	D (mm)
Tarima	1000	1200	145	1265

Código	HTS-1F	HTS-2F	HTS-1F-F8FRP
Peso/ 50 pzas.	15.5 Kg	18 Kg	11 Kg

www.aerialgrip.com

soporte@aerialgrip.com

(33) 3898 2740

Adolf Horn No. 1737-B Col. Artesanos Industrial.

Tlaquepaque, Jalisco C.P. 45610 México.

\ CONFIGURACIÓN

HTS-XF

CÓDIGO	DESCRIPCIÓN
HTS-1F	HERRAJE TANGENTE PARA 1 FLEJE
HTS-2F	HERRAJE TANGENTE PARA 2 FLEJES

HTS – 1F – F8FRP

CÓDIGO	DESCRIPCIÓN
HTS-1F-F8FRP	HERRAJE TANGENTE PARA F8 FRP 1 FLEJE

\ NOTAS DEL USUARIO

\ CUMPLIMIENTO DE NORMA NMX-H-004-SCFI-2008

Espesor de la pieza	Espesor local del recubrimiento (valor mínimo) a- μm	Espesor medio del recubrimiento (valor mínimo) b- μm
Acero \geq 6mm	85	100
Acero \geq 3mm hasta	65	85
Acero \geq 1.5mm hasta	45	65
Acero $<$ 1.5mm	35	45
Piezas moldeadas \geq 6mm	70	80
Piezas moldeadas $<$ 6mm	60	70
a- Véase el punto 3.8 b- Véase el punto 3.9		

Tabla 1 Espesores mínimos del recubrimiento sobre muestras sin centrifugar.

Espesor de la pieza	Recubrimiento local (mínimo) -b		Recubrimiento medio (mínimo) -c	
	g/m ²	μm	g/m ²	μm
Piezas con roscas:				
Diámetro \geq 20mm	325	45	395	55
Diámetro \geq 6mm hasta $<$ 20mm	250	35	325	45
Diámetro $<$ 6mm	145	20	180	25
Otras piezas (Incluidas piezas moldeadas):				
\geq 3mm	325	45	395	55
\leq 3mm	250	35	325	45
a- Véase la nota 8 en el punto 6.2.3 b- Véase el punto 3.10 c- Véase el punto 3.11				

Tabla 2 Masas mínimas del recubrimiento (y espesores correspondientes) en muestras centrifugadas