

CIERRE HORIZONTAL 96 FIBRAS

FCLO-P-HO-96-00001



NOTA: IMAGEN ILUSTRATIVA

GENERAL

DESCRIPCIÓN

Cierre horizontal diseñado para administrar hasta 96 empalmes de fibra en 4 charolas de 24 empalmes con un tamaño compacto. Modelo con 4 puertos de entrada/salida de cable. Ofrece facilidad de mantenimiento para el instalador. Su versatilidad y durabilidad permiten una amplia gama de aplicaciones.

CARACTERÍSTICAS

- Excelente sellado mecánico.
- Resguardo excelente de las fibras ante condiciones ambientales de polvo, lluvia y cualquier agente externo. Resistente a los rayos UV solares.
- Método de instalación: aérea, fijado en poste, interior en ductos e incluso enterrado directamente.
- 4 puertos de acceso para los cables de las redes de distribución y de gran capacidad de ramificación.



DETALLES DE INSTALACIÓN

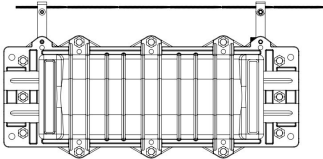


Fig. 1 Instalación Aérea

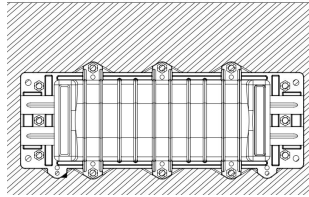


Fig. 2 Instalación Enterrada

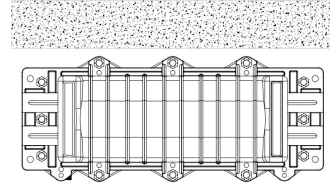


Fig. 3 Instalación Subterránea

NOTA: IMÁGENES REPRESENTATIVAS

DIMENSIONES Y TÉCNICAS

A	B	C
474 mm	222 mm	124 mm

Nota: Dimensiones en mm
Tolerancias: ± 5 mm

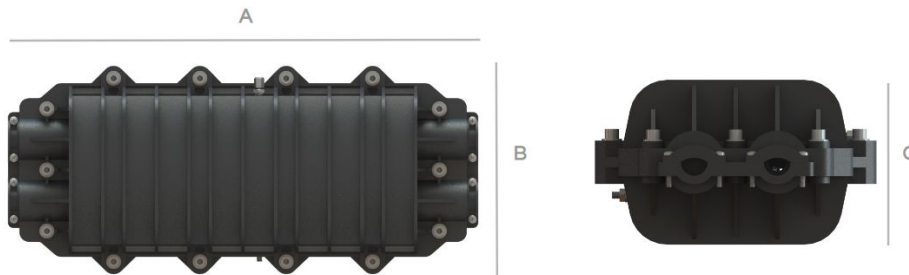
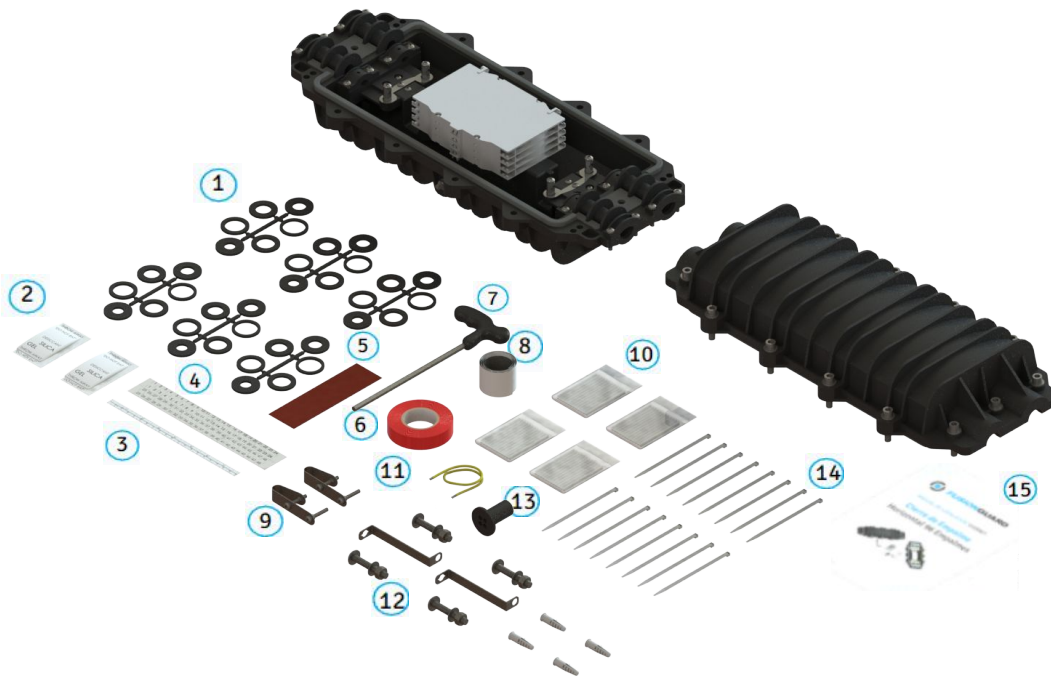


Fig. 1 Vista frontal y planta

NOTA: IMÁGENES REPRESENTATIVAS

CARACTERÍSTICAS TÉCNICAS

	FCLO-P-HO-96-00001
Resistente a los rayos UV	Sí
Material	PP
Diámetros de cable de planta externa	Φ8 mm ~ Φ16 mm
Número máximo de charolas	4 charolas de 24 empalmes
Capacidad máxima de salidas	4 entradas
Temperatura operacional	-40 °C ~ +65 °C
Temperatura de almacenamiento	-25 °C ~ +65 °C
Temperatura de transportación.	-25 °C ~ +65 °C
Presión atmosférica	70 ~ 106 kPa
Humedad	> 93%
Presión	> 1500 N/100 mm
Resistencia al impacto	16 Nm x 3 veces
Tensión de flexión	150 N ± 45° x 10 veces
Resistencia al aislamiento	> 2x10 ⁴ MΩ/500 (DC)
Dimensiones	474mm x 222mm x 124mm
Peso	3.2 kg

INCLUYE


NO.	ITEM	CANTIDAD	NO.	ITEM	CANTIDAD
1	Anillos de sellado	6 piezas	9	Herraje de instalación aérea ¹	1 juego
2	Desecante	2 bolsas	10	Mangas de empalme	4 bolsas
3	Cinta métrica	1 pieza	11	Cable a tierra	1 pieza
4	Etiquetas	8 piezas	12	Herrajes de instalación para poste y pared	1 juego
5	Tela abrasiva	1 pieza	13	Grommet 4x5mm	1 pieza
6	Cinta aislante	1 pieza	14	Cinchos de nylon	16 piezas
7	Llave hexagonal	1 pieza	15	Manual de instalación	1 pieza
8	Cinta de sellado	1 pieza			

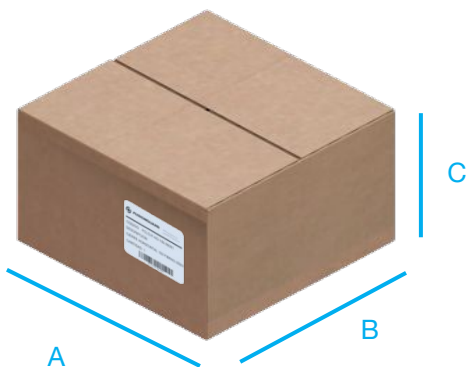
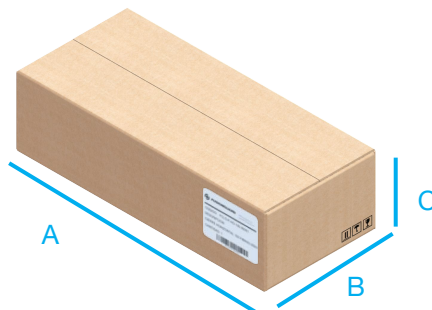
¹ Fabricado con acero inoxidable 304, con 0.97 ±0.05 mm de espesor en cada gancho.

NOTA: IMÁGENES REPRESENTATIVAS

EMBALAJE Y ESTIBADO

CAJA INDIVIDUAL

Empaque individual	A	B	C	Peso
1 pieza	480 mm	240 mm	140 mm	3.2 Kg

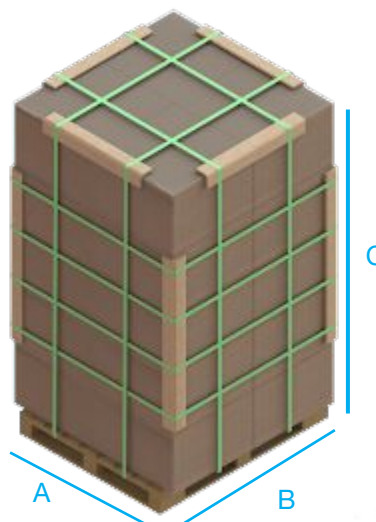


CAJA MÁSTER

Empaque individual	A	B	C	Peso
6 cajas individuales	500 mm	480 mm	440 mm	19.2 Kg

PALLET

Empaque individual	A	B	C	Peso Bruto
20 cajas master	1020 mm	980 mm	2350 mm	400 Kg



NOTA: Tolerancia de dimensiones +/- 5 %

NOTA: Tolerancia de peso +/- 10%

NOTA: Etiqueta genérica FUSIONGUARD en el empaque individual y máster

NOTAS DEL USUARIO

