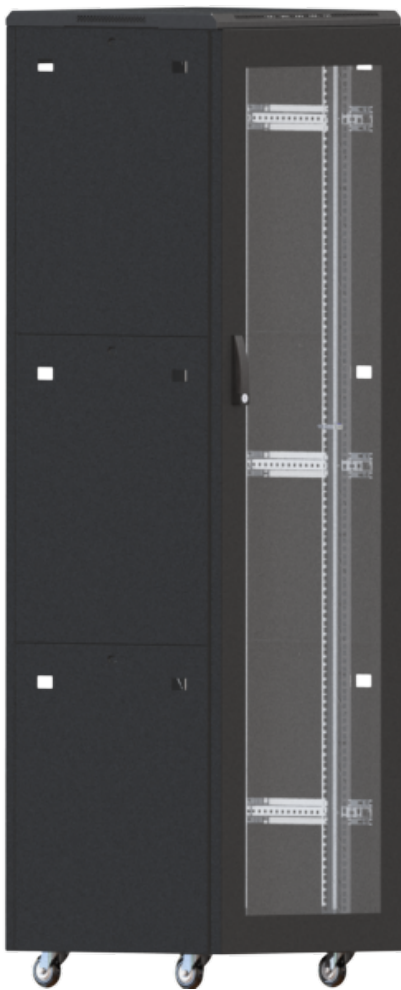


GABINETE INTERIOR PARA REDES ESTANDAR

FGN-S-XXUX-XXXX-XX-XX-EMP
GABINETES INTERIOR PARA REDES

Los gabinetes interiores para redes MEXFOSERV® son diseñados para su uso en centros de datos o centros de alta capacidad en donde se quiere alojar fibra y equipos. Estos son diseñados para tener el mejor resguardo y de la misma manera permitir el ingreso de aire para refrigeración de los equipos activos. Este gabinete desde su diseño vació cuenta con un PDU con 6 conexiones tipo americano y con un sistema de ventilación forzada para poder hacer que el aire circule.



APLICACIONES

- Sites.
- Aplicaciones planta interna.
- Data center.
- Redes de telecomunicaciones.
- Transferencia de datos.

CARACTERÍSTICAS GENERALES

- Contiene hasta 42 Unidades de Rack disponibles.
- Fabricados en acero rolado en frío cubierto con pintura electrostática que proporciona un excelente desempeño contra la oxidación. Cerradura frontal de acero zincado.
- Compatibilidad electromagnética para jaula de Faraday perfecta.
- Cumplen con las normas ANSI/EIA RS 310-D para montaje de equipo de 19".
- Las dimensiones de los cuerpos para equipo electrónico, están concebidas en general para alojar equipos estándar de 19".
- Grado de protección IP20.
- Capacidad de carga de hasta 1000 Kg.



www.mexfoserv.com
sopORTE@mexfoserv.com

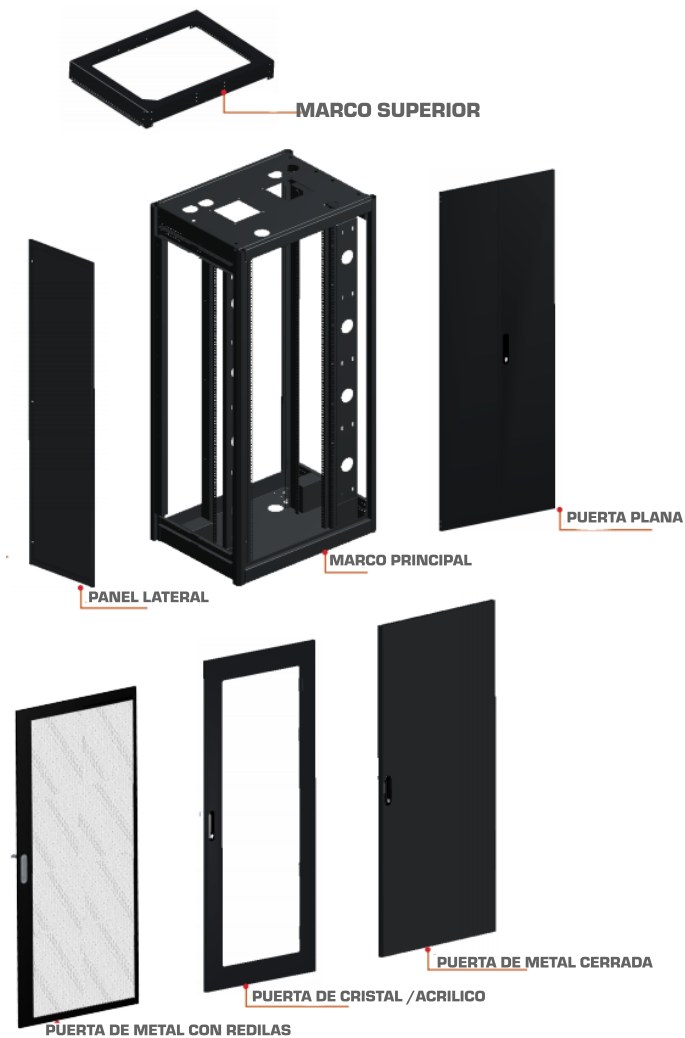
(33) 3898 2740

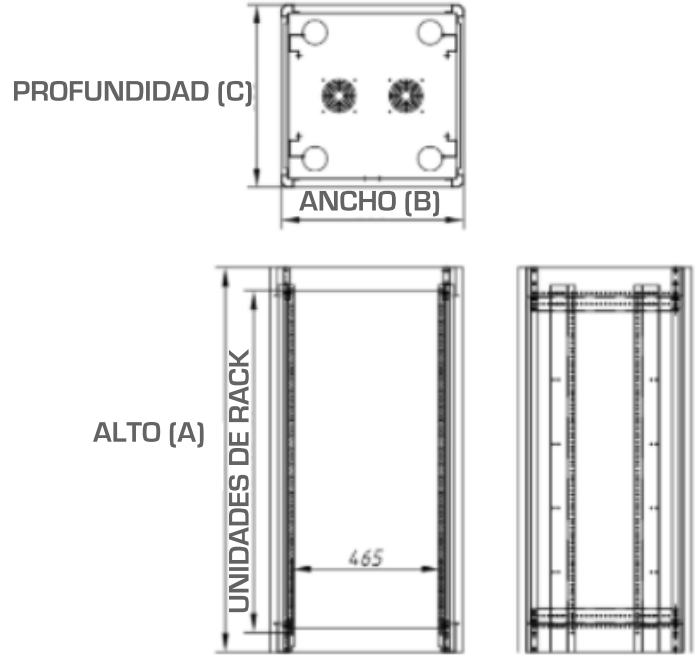
Adolf Horn #1737-B Artesanos Industrial
Tlaquepaque, Jalisco México C.P 45610

ESPECIFICACIONES

ESPECIFICACIONES	
Material	Acero laminado en frío, Acero galvanizado o Aluminio
Numero de puertas	Máximo 2 (delantera y trasera)
Unidades de Rack	Máximo 42 unidades
Color	Pintura electrostática color negro
Entrada de cable	Entrada por la parte superior del gabinete
Opcionales	-Organizadores laterales (solo en medida mayor a 800mm de ancho) -Cantidad de puertas

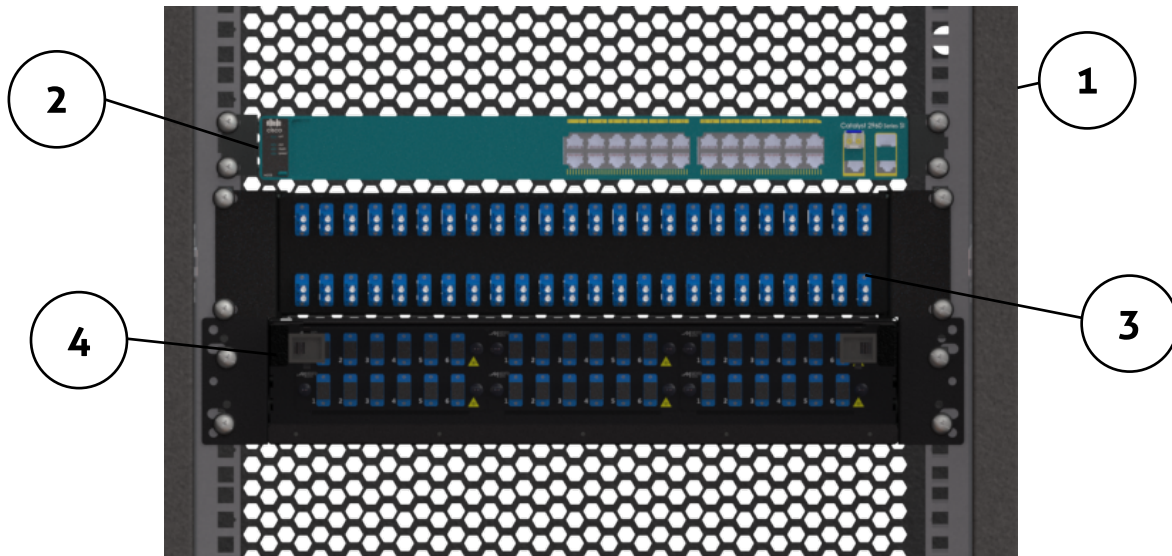
ESTRUCTURA



DIMENSIONES


UNIDAD DE RACK	ANCHO	PROFUNDO	ALTO
42U	600mm	600mm	2055mm
		800mm	
		1000mm	
		1200mm	
	800mm	600mm	
		800mm	
		1000mm	
		1200mm	
32U	600mm	600mm	1610mm
		800mm	
		1000mm	
22U	600mm	600mm	1166mm
		800mm	
		1000mm	
18U	600mm	600mm	988mm

APLICACIÓN



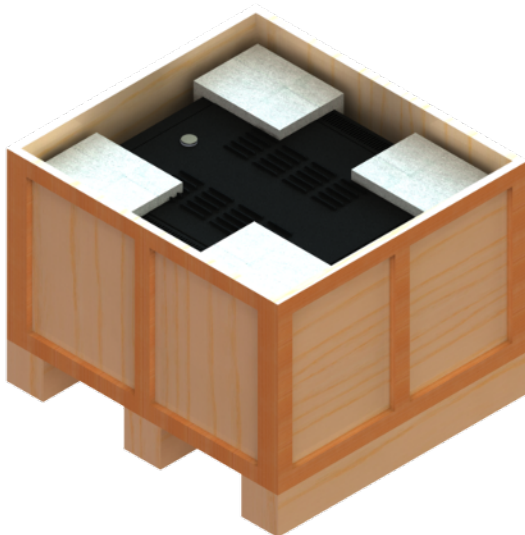
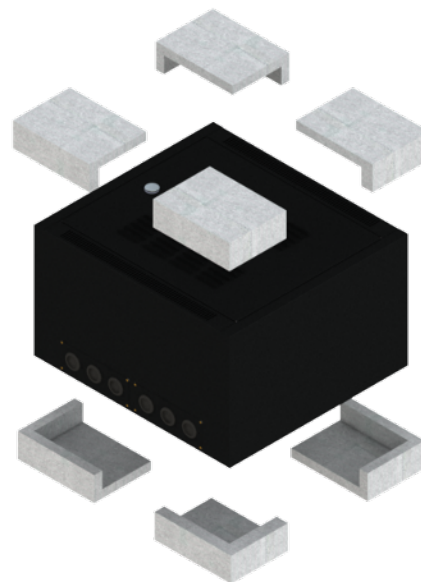
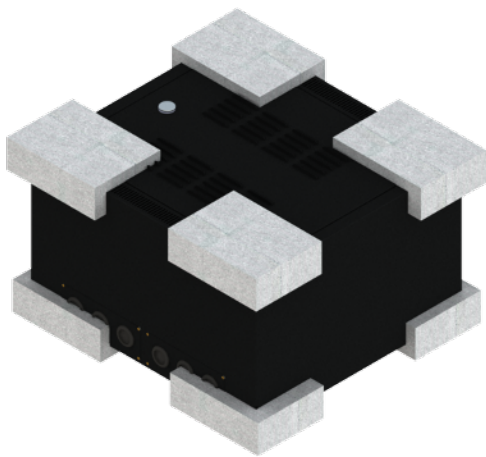
OBJETOS RELACIONADOS

NO.	CÓDIGO	DESCRIPCIÓN	RENDER
1	FGN-S-XXUX-XXXX-XX-XX-EMP	GABINETE INTERIOR PARA REDES ESTANDAR	
2	MGE-SFP-1000BASE-XX-XX	MODULO GBIC SFP 1000BASE	
3	FDPP-2U-48-XXX-X-X	PANEL DE PARCHEO 48 PUERTOS SC SIMPLEX, MTRJ DUPLEX y LC DUPLEX	
4	FD-2UD-XX-XXX-X-X	2U DESLIZABLE	



EMBALAJE Y ESTIBADO

INFORMACIÓN DE ENVIÓ	
El paquete contiene	1 Gabinete
Dimensiones del paquete (Tomar medidas totales de la tabla de dimensiones)	Ancho+ 130mm x Alto+ 140mm x Profundidad+220mm
Material	Caja de madera con esquineros de polietileno



CONFIGURADOR

FGN - S - **XXUX** - XXXX - XX - XX - EMP

XXUX - UNIDADES DE RACK
42U - 42 UNIDADES DE RACK
32U - 32 UNIDADES DE RACK
22U - 22 UNIDADES DE RACK
18U - 18 UNIDADES DE RACK

X - ORGANIZADORES LAT.
L - ORGANIZADORES LATERALES
VACÍO - SIN ORGANIZADORES

FGN - S - **XXUX** - **XX** - XX - XX - EMP

XX - COMPARTIMENTOS DEL GABINETE

1 - COMPARTIMENTO SENCILLO
2 - DOBLE COMPARTIMENTO

XX - TIPO DE PUERTAS

A - PUERTA FRONTAL Y TRASERA METÁLICA
B - PUERTA FRONTAL DE CRISTAL TEMPLADO SIN BORDE PERFORADO Y PUERTA TRASERA METÁLICA LISA
C - PUERTA DELANTERA Y TRASERA METÁLICA PERFORADA
D - PUERTA DELANTERA CON ALTA VENTILACIÓN RETICULAR, PUERTA TRASERA DE ALTA VENTILACIÓN
E - PUERTA DELANTERA CRISTAL TEMPLADO, PUERTA TRASERA DE ALTA VENTILACIÓN

FGN - S - **XXUX** - XXXX - **XX** - XX - EMP

X - ANCHO***

A - 600MM
B - 800MM*

X - PROFUNDIDAD***

A - 600MM
B - 800MM
C - 1000MM
D - 1200MM*

FGN - S - **XXUX** - XXXX - XX - **XX** - EMP

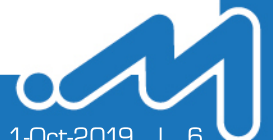
X - MATERIAL

CS - ACERO ROLADO EN FRIO
GS - ACERO GALVANIZADO
SS - ACERO INOXIDABLE
AL - ALUMINIO

* DISPONIBLE PARA GABINETES DE 42 UNIDADES DE RACK

** DISPONIBLE PARA GABINETES DE 42 UNIDADES DE RACK Y CON ANCHO DE 800MM

*** REVISAR DISPONIBILIDAD DE MEDIDAS EN LA TABLA DE LA PAGINA 3.



NOTAS DE USUARIO