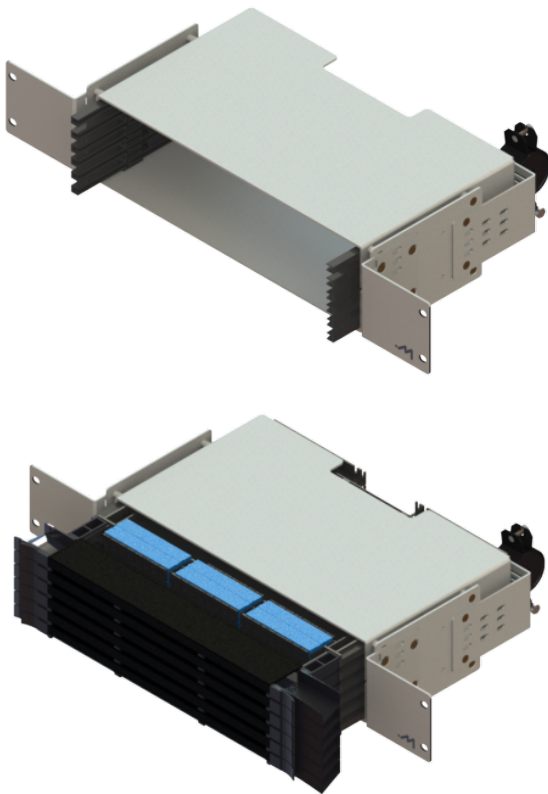


## 2 UNIDADES DE RACK ALTA DENSIDAD

FD-2UHD-XX-XXX-X-XXXX-X  
DISTRIBUIDORES PARA RACK

La línea de productos MEXFO SERV® para distribución de fibra óptica, está diseñada con calidad e ingeniería ofreciendo una excelente solución para cada necesidad de integración y administración de enlaces.

Los distribuidores MEXFO SERV® HD proporcionan una excelente organización y protección para cables y fibras, son ideales para medias y altas densidades de fibras ópticas. Esto aplica para montajes en rack aprovechando al máximo el espacio disponible. Los distribuidores ópticos pueden ser precargados en planta con pigtailed y charolas de empalme ahorrando tiempo en campo, también pueden ser preconectorizados con cables de distribución de longitudes hechas a la medida. Esta amplia variedad de configuraciones cubrirá todas tus necesidades.



### APLICACIONES

- Redes de telecomunicaciones.
- Transferencia de datos.
- CATV.
- LAN/WAN.
- Aplicaciones en interiores.
- FTTX.

### CARACTERÍSTICAS GENERALES

- Montaje en rack estándar de 19".
- Disponibles preconectorizados.
- Disponibles precargados.
- Rápido conectorizado en campo.
- Parcheo - Parcheo.
- Parcheo - Ensamble.
- Resistente a la corrosión.
- Incluye accesorios para instalación y montaje.
- Capacidad de 6 charolas de empalme HD

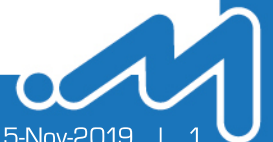


**Nota:** Imágenes ilustrativas

[www.mexfoserv.com](http://www.mexfoserv.com)  
[info@mexfoserv.com](mailto:info@mexfoserv.com)

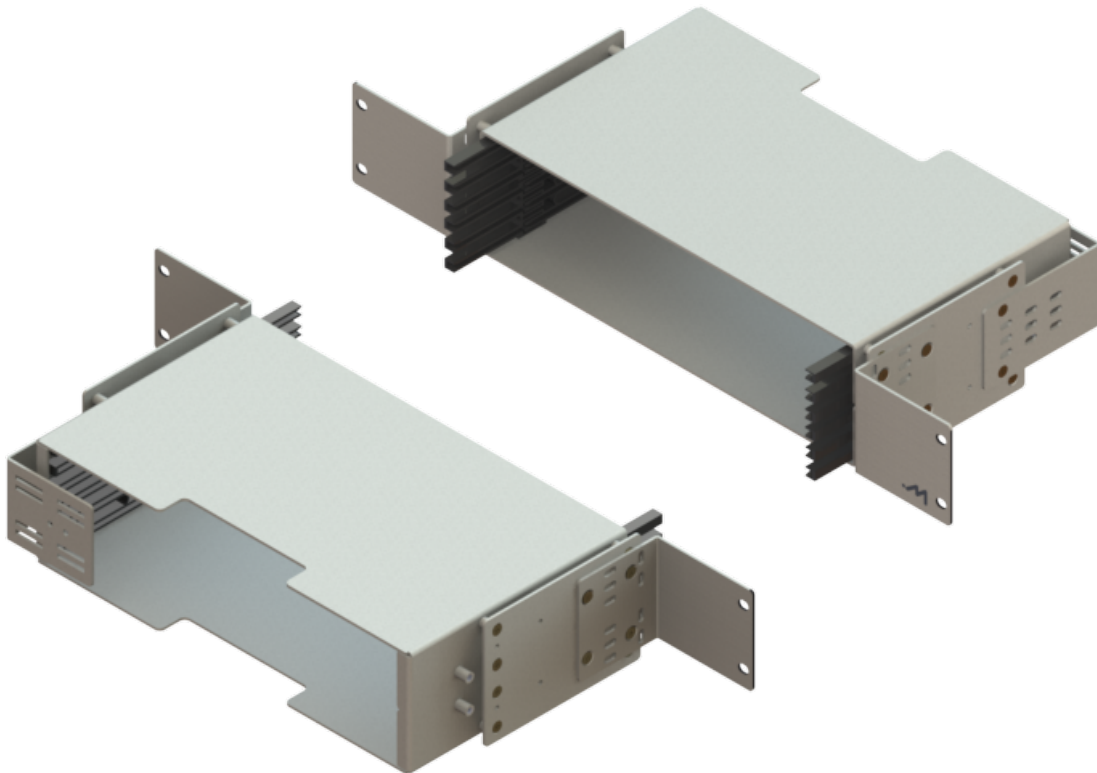
**(33) 3898 2740**

Adolf Horn #1737-B Artesanos Industrial  
Tlaquepaque, Jalisco México C.P 45610



## CARACTERÍSTICAS DISTRIBUIDOR 2U ALTA DENSIDAD

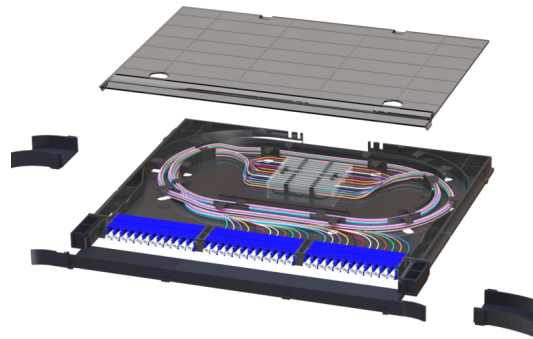
ESPECIFICACIONES DISTRIBUIDOR 2U HD	
Montaje en rack	Kit para montaje en racks de 19 pulgadas
Dimensiones sin charolas	85 x 324 x 220mm [Altura x Ancho x Profundidad]
Dimensiones con charolas	85 x 324 x 295mm [Altura x Ancho x Profundidad]
Peso incluyendo el kit de sujeción	2.210 Kg $\pm$ 5%
Material	Acero rolado en frío calibre 18
Capacidad de charolas de empalme	6 charolas tipo casete de alta densidad
Capacidad de acopladores SC Simplex	24 acopladores SC Símplex por charola
Capacidad acopladores LC Dúplex	18 acopladores LC dúplex por charola



**Nota:** Imágenes ilustrativas

### CHAROLA TIPO CASETE DE ALTA DENSIDAD

La charola de empalme tipo casete se utiliza en la administración de fibras para componentes de división óptica es ideal para la instalación, protección y administración de los elementos, cuenta con acceso frontales para la salida de cable así como para el ingreso para tubos holgados. Los componentes internos pueden ser fácilmente manipulados por la parte superior con su cubierta desmontable. Es compatible con acopladores SC y LC dúplex. Fabricado en plástico resistente.

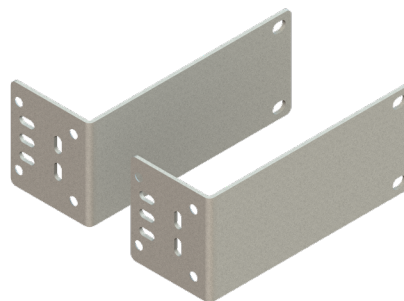


**Fig. 1** Charola alta densidad

INFORMACIÓN DE PEDIDOS	
FD-EMP-CA-24-HD	Charola de Empalme Tipo Cassete Alta densidad 24 EMP
FD-EMP-CA-36-HD	Charola de Empalme Tipo Cassete Alta Densidad 36 EMP

### KIT DE EXTENSIÓN

Estos soportes "L" le dan al distribuidor la capacidad de instalarse en racks con distintas medidas estándar; elaborados de acero calibre 18 de alta calidad tienen gran resistencia mecánica y su pintura electrostática los hace resistentes a la oxidación.

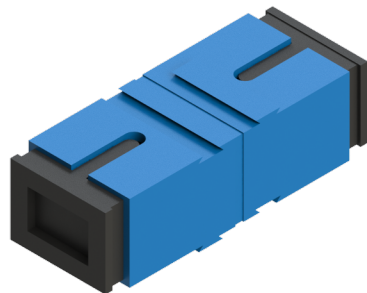


**Fig. 2** Herraje de distribuidor 2UHD para rack de 23"

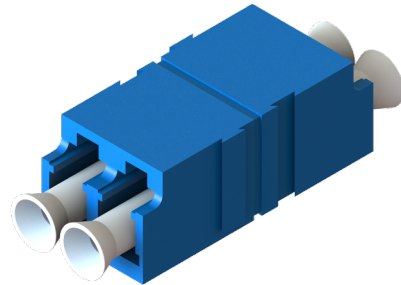
### ACOPLADORES SC Y LC

En su interior cuentan con una guía de alineación cerámica de zirconia igual al material de la férula de los conectores, lo que anula el desprendimiento de partículas que puedan contaminar los núcleos. Los acopladores garantizan la concentricidad de los núcleos así como un parcheo, obteniendo con esto baja pérdida por inserción y buena reflexión.

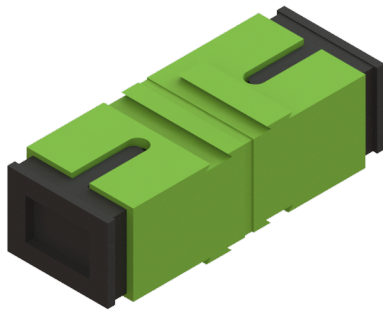
A diferencia de los acopladores convencionales, estos no requieren de tornillos para su fijación, pues se ensamblan en las ranuras de la charola de alta densidad, y también entre ellos mismos, aprovechando al máximo el espacio.



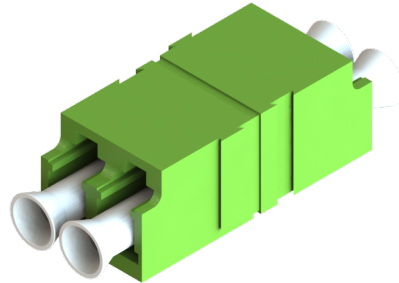
**Fig. 3** FA-SCU-S-K-08



**Fig. 4** FA-LCU-S-K-06



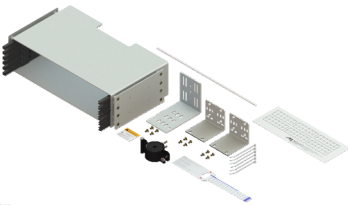
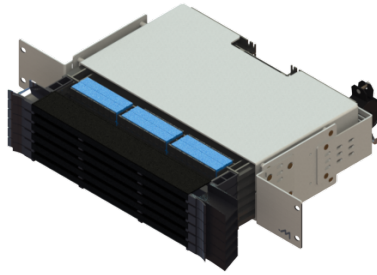
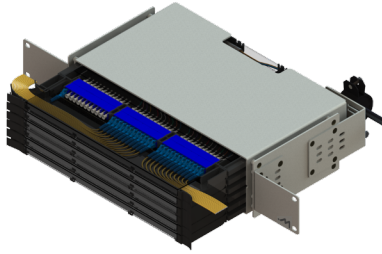
**Fig. 5** FA-SCA-S-K-08



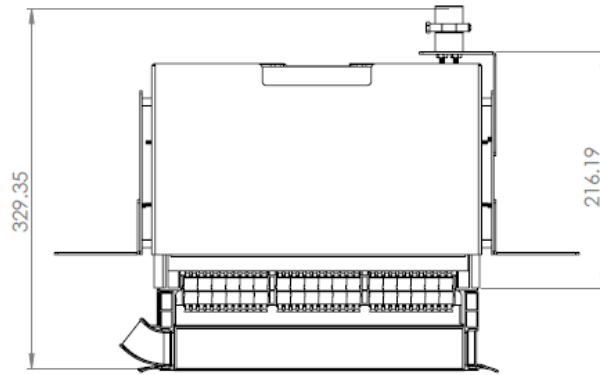
**Fig. 6** FA-LCA-S-K-06

INFORMACIÓN DE PEDIDOS	
FA-SCA-A-S-K-08	Acoplador SCA Simplex SM Stackable 08 Pzs
FA-SCU-A-S-K-08	Acoplador SCU Simplex SM Stackable 08 Pzs
FA-LCA-A-D-K-06	Acoplador LCA Dúplex SM Stackable 06 Pzs
FA-LCU-A-D-K-06	Acoplador LCU Dúplex SM Stackable 06 pzs

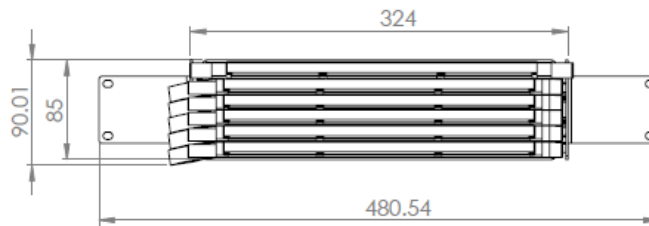


COMPONENTES INCLUIDOS					
FD-2UHD-EMP 2U ALTA DENSIDAD VACÍO		FD-2UHD-XX-XXX-X-X 2U ALTA DENSIDAD PRECARGADO CON ACOPLADORES		FDC-2UHD-XX-XXX-X- XXXX-X 2U ALTA DENSIDAD PRECARGADO CON CABLE	
2pzs	Soportes "L" para instalación en rack 19" y 23"	2pzs	Soportes "L" para instalación en rack 19"	2pzs	Soportes "L" para instalación en rack 19"
1kit	Tornillería para instalación en rack	1kit	Tornillería para instalación en rack	1kit	Tornillería para instalación en rack
1pza	Tarjeta de identificación	1pza	Tarjeta de identificación	1pza	Tarjeta de identificación
6pzs	Cinchos plásticos	6pzs	Cinchos plásticos	6pzs	Cinchos plásticos
1pza	Etiqueta peligro láser	1pza	Etiqueta peligro láser	1pza	Etiqueta peligro láser
1pza	Espiral Plástica	1pza	Espiral Plástica	1pza	Espiral Plástica
1 kit	Sujeción universal	1 kit	Sujeción universal	1kit	Sujeción universal
			Acopladores según la configuración requerida		Acopladores según la configuración requerida
			Charolas de empalme tipo casete HD según la configuración requerida		Charolas de empalme tipo casete HD según la configuración requerida
					Cable de acuerdo a la configuración requerida
					
<b>Nota:</b> * No incluye herramienta de instalación. ** Imágenes representativas.					

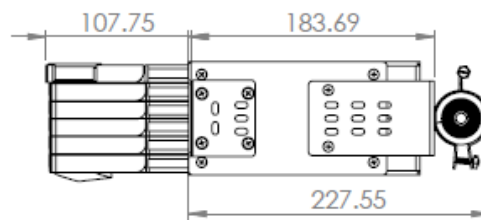
**DIMENSIONES**



**Fig. 7** Vista superior



**Fig. 8** Vista frontal

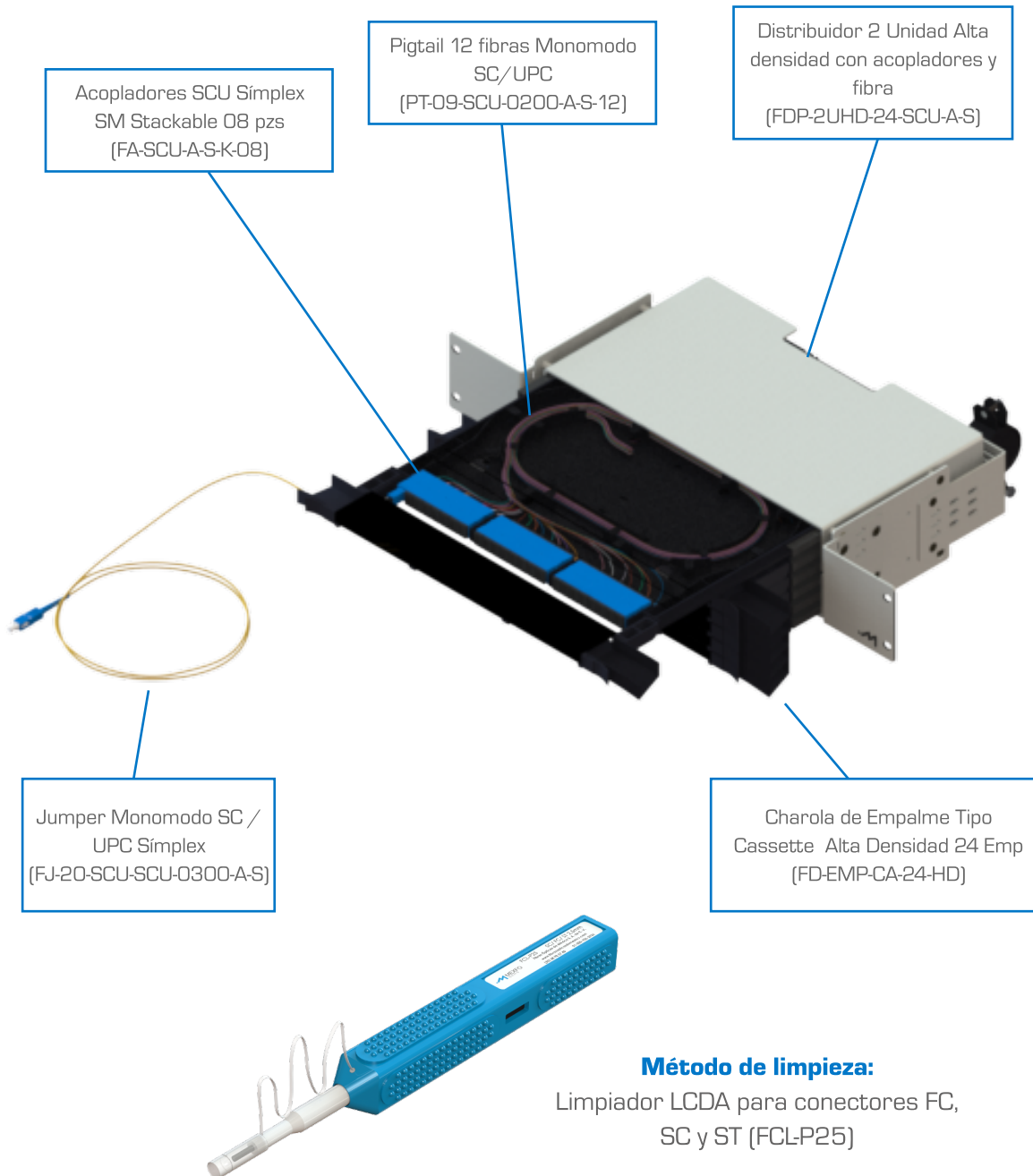


**Fig. 9** Vista lateral

**Nota:** Todas las dimensiones son en milímetros.



## USO DEL PRODUCTO



### Método de limpieza:

Limpiaador LCDA para conectores FC, SC y ST (FCL-P25)

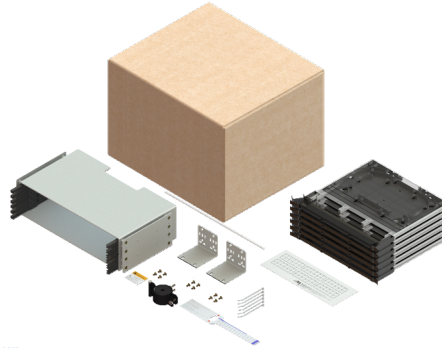
**Nota:** \*Imágenes ilustrativas.

\*\* Los componentes se pueden vender por separado.

\*\*\* Mas configuraciones disponibles.

## EMBALAJE Y ESTIBADO

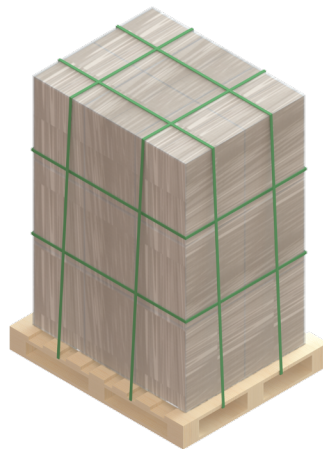
TIPO DE EMPAQUE	
Individual	Distribuidor dentro de Caja CC-FD-2UHD de 400x340x280mm junto con kit de accesorios 2UHD y charolas de alta densidad, protegido con endcaps (2.21 kg).



**Fig.10** Empaque individual

**Nota:** Imágenes ilustrativas

TIPO DE ESTIBADO	
Tarima	Tarima estándar de 1x1.2 mts.
Capacidad máx.	5 camas con 6 empaques individuales cada una, con un total de 30 piezas por tarima; protegido con empleye, esquineros y fleje.



**Fig.11** Estibado

**Nota:** Imágenes ilustrativas



## CONFIGURACIÓN

## DISTRIBUIDOR VACÍO

FD - 2UHD - EMP

## DISTRIBUIDOR CON ACOPLADORES SC

FD - 2UHD - **XX** - **XXX** - **X** - X**XX** - NÚMERO DE  
ACOPLADORES

24 - 24 Acopladores  
48 - 48 Acopladores  
72 - 72 Acopladores  
96 - 96 Acopladores  
E1 - 120 Acopladores  
E2 - 144 Acopladores

**XX** - TIPO DE ACOPLADOR  
SC - Conector SC**X** - TIPO DE PULIDO

U - UPC  
A - APC (Color Verde)

**X** - COLOR DE ACOPLADOR

A - SM azul  
B - MM beige  
D - MM aqua

**X** - TIPO DE PUERTO

S - Símplex

## DISTRIBUIDOR CON ACOPLADORES LC

FD - 2UHD - **XX** - **XXX** - **X** - X**XX** - NÚMERO DE  
ACOPLADORES

18 - 18 Acopladores  
24 - 24 Acopladores  
36 - 36 Acopladores  
54 - 54 Acopladores  
72 - 72 Acopladores  
90 - 90 acopladores  
E1 - 108 Acopladores

**XX** - TIPO DE ACOPLADOR  
LC - Conector LC**X** - TIPO DE PULIDO

U - UPC  
A - APC (Color Verde)

**X** - COLOR DE ACOPLADOR

A - SM azul  
B - MM beige  
D - MM aqua

**X** - TIPO DE PUERTO

D - Dúplex



DISTRIBUIDOR PRECARGADOS CON PIGTAILS

**FDP - 2UHD - XX - XXX - X - X**

**XX - NUMERO DE ACOPLADORES**

- 18 - 18 Acopladores
- 24 - 24 Acopladores
- 36 - 36 Acopladores
- 48 - 48 Acopladores
- 54 - 54 Acopladores
- 72 - 72 Acopladores
- 90 - 90 acopladores
- 96 - 96 Acopladores
- E1 - 108 Acopladores
- E2 - 120 Acopladores
- E4 - 144 Acopladores

**XX - TIPO DE CONECTOR**

- SC - Conector SC
- LC - Conector LC

**X - TIPO DE PULIDO**

- U - UPC
- A - APC

**X - TIPO DE FIBRA**

- A/F - SM G652.D
- E - SM G657.A2 Blueking
- B - MM OM1
- L - MM OM2 Truebend
- M - MM OM3 Truebend
- P - MM OM4 Truebend

**X - TIPO DE PUERTO**

- S - Símplex (sólo SC)
- D - Dúplex (sólo LC)

DISTRIBUIDOR PRECARGADO CON CABLE

**FDC - 2UHD - XX - XXX - X - XXXX - X**

**XX - NUMERO DE FIBRAS**

- 24 - 24 Fibras
- 36 - 36 Fibras
- 48 - 48 Fibras
- 72 - 72 Fibra
- 96 - 96 Fibras
- E1 - 108 Fibras
- E2 - 120 Fibras
- E4 - 144 Fibras

**X - TIPO DE PULIDO**

- U - UPC
- A - APC

**X - TIPO DE FIBRA**

- A - Riser 900µm
- B - Riser 3mm
- C - Plenum 900µm
- D - Plenum 3mm
- E - Dielectrico 900µm
- F - Dielectrico 2mm
- G - Armado 900µm
- H - Armado 2mm
- M - Micro distribución 900µm

**XXXX - LONGITUD DEL CABLE**

- 1000 - 10 Metros
- 5000 - 50 Metros
- 10000 - 100 Metros

**X - TIPO DE FIBRA**

- A - SM G652.D
- B - MM OM1
- L - MM OM2 Truebend
- P - MM OM4/3 Truebend
- E - SM G657.A2

**XX - TIPO DE CONECTOR**

- SC - Conector SC
- LC - Conector LC

**Nota:** Disponible en más configuraciones.

