

JUMPER TIPO BALA DE ACOMETIDA

FJP-AB-SCBA-SCA-XXXX-N-S

Los jumpers empujables de fibra óptica MEXFOSERV® están diseñados para la ejecución completa de las necesidades actuales de las aplicaciones FTTH.

Estos ensamblajes de fábrica se pulen a máquina para garantizar la excelencia en el rendimiento, la capacidad interna y la durabilidad. Los puentes empujables son ideales para ser instalados a través de ductería. Todos los ensamblajes empujables se pueden empujar en ducterías de protección de campo y agujeros pequeños en la mayoría de los escenarios FTTH. Este conector especial reduce el tiempo de instalación y elimina la necesidad de empalmar en el campo simplemente instalando la carcasa después de la instalación.



Nota: Imágenes ilustrativas

APLICACIONES

- Telecomunicaciones
- Transferencia de datos
- CATV
- Aplicaciones de interior y exterior, aéreo, auto soportado y ductería

CARACTERÍSTICAS GENERALES

- Longitudes personalizadas
- Modelo de cable: FOSPC-001-N-MDUFRTPU-3MM
- Tipo de conector APC
- Pérdida de Inserción promedio ≤ 0.3 dB por conector
- Pérdida por retorno óptico ≥ 55 dB (APC)
- Efecto destorcedor en protección tipo bala

NORMAS

- RoHS
- IEC 60794



www.mexfoserv.com

info@mexfoserv.com

(33) 3898 2740

Adolf Horn #1737-B Artesanos Industrial
Tlaquepaque, Jalisco México C.P 45610

PRODUCTOS RELACIONADOS		
CÓDIGO	DESCRIPCIÓN	IMAGEN
FCLO-P-HO-I-8A-1-1X08-SCA	CIERRE DE EMPALME FTTX SERIE 08 1 PLC 1X08 SC/APC	
FCL-CAS	LIMPIADOR DE CONECTORES CASSETTE 1.25MM 2.5MM	
FTB-01	CAJA TERMINAL FTTX 01 FIBRAS	
FJ-30-SCA-SCA-0200-A-S	JUMPER 3MM SC/APC - SC/APC SX 02M G652D OFNR	



Nota: Imágenes ilustrativas



CARACTERÍSTICAS GENERALES DEL PRODUCTO

ESPECIFICACIONES DEL CONECTOR	
Tipo de conector	SC
Tipo de pulido	APC (Ángulo de 8°)
Color de housing	Verde
Color de bota 3mm	Verde
*Pérdida de inserción (1310 y 1550)	Promedio ≤ 0.30 dB MAX ≤ 0.50 dB
*Perdida por retorno (APC)	≥ -55 dB
Material de la férula	Ceramica de Zirconia
Diámetro de la ferula	2.5mm
Temperatura de operación	-25°C ~ + 70°C
Temperatura de almacenamiento	-25°C ~ + 70°C
Resistencia a la tensión entre cable y conector (tipo bala)	50 N
Resistencia a la tensión con malla de jalado	200 N
Diámetro de bala	5.5 mm
Durabilidad	≥ 500 times

Nota:* Pérdida de Inserción por conector

DIMENSIONES



Nota: Imágenes ilustrativas

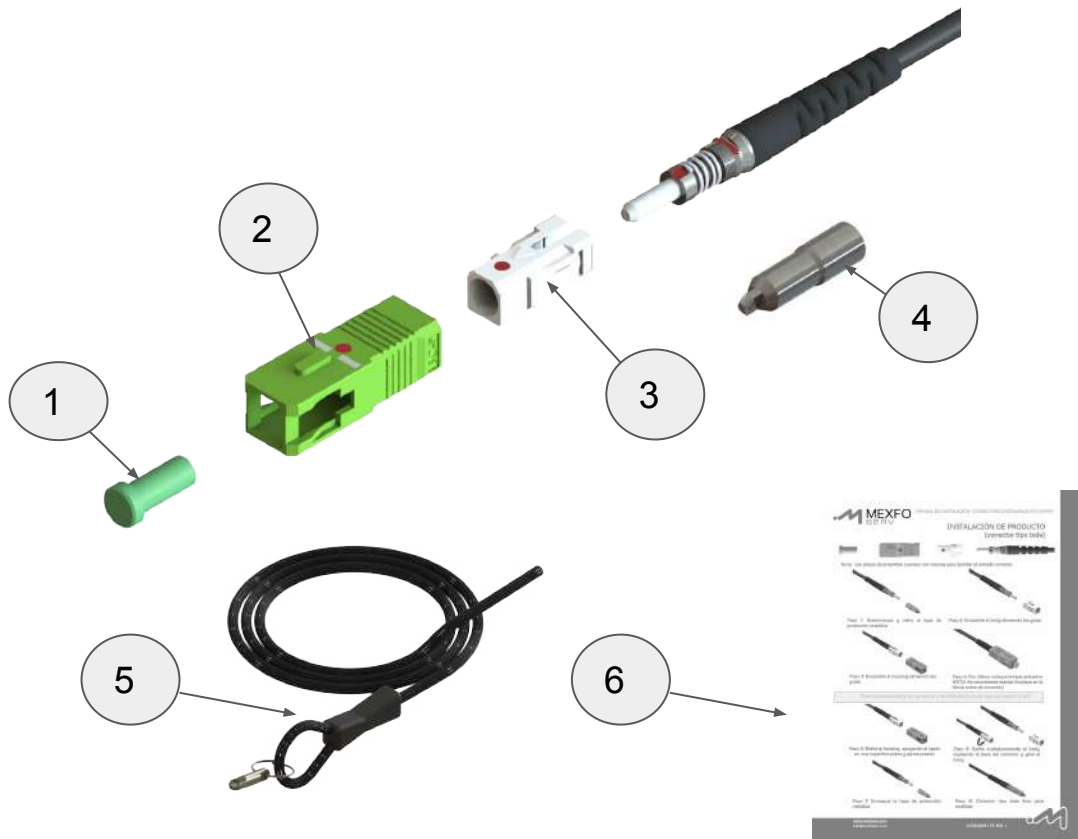
Nota:

Se recomienda realizar el jalado en el lado A (extremo bala)

Las tolerancias de la longitud del ensamble es de + 1% con respecto a la longitud definida por el usuario.



COMPONENTES INCLUIDOS		
#	Componente	Cantidad (Pza)
1	Tapon cubre polvo	1
2	Housing monstable (extremo bala)	1
3	Body montable (extremo bala)	1
4	Protector bala roscable con punta de gancho y efecto destorcedor (extremo bala)	1
5	Malla de jalado con destorcedor y argolla	1 por cada 100 piezas
6	Manual de usuario	1 por cada 100 piezas



Nota: Imágenes ilustrativas

www.mexfoserv.com
info@mexfoserv.com
 (33) 3898 2740

Adolf Horn #1737-B Artesanos Industrial
 Tlaquepaque, Jalisco México C.P 45610



TIPO DE CABLE

CABLE MDU FRTPU 3MM FOSPC-001-N-MDUFRTPU-3MM

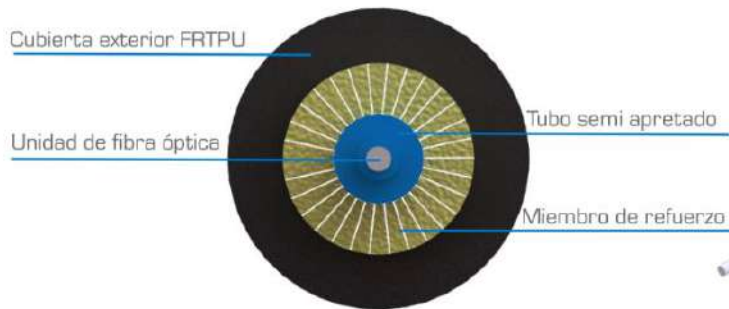


Fig. 1 Vista frontal



Fig. 2 Vista isométrica

Nota: Imágenes ilustrativas

ESPECIFICACIONES DEL CABLE	
Diametro	3 mm
Diámetro de fibra con recubrimiento de acrilato (µm)	245 ± 5
Diametro del nucleo	9 µm
Diámetro de tubo semi apretado(mm)	0.9 (± 2%)
Material de de tubo semi apretado	LSZH
Fabricante del núcleo	WAVEOPTICS
Peso de cable(kg/ km)*	7.3
Elementos de refuerzo	Hilo de aramida
Cubierta exterior material	FRTPU/ Negro con proteccion UV
Diámetro exterior cable (mm)	3 ± 0.10
Resistencia a la tensión corto plazo (N)	900
Resistencia de aplastamiento (corto/ largo plazo)	500 N/ 100 mm / 100 N/ 100 mm
Atenuación ante la torsión	0.1 dB/km / 180°





ESPECIFICACIONES DEL CABLE	
Velocidad máxima del viento	60 km/hr
Mínimo radio de curvatura (corto/ largo plazo) (cm)	10 x OD / 20 xOD
Coefficiente de atenuación 1310/1550/1625 nm	0.35/ 0.21/ 0.23 dB/Km
MDF 1310/1550	8.8 ± 0.4 um @ 1310 nm 9.8 ± 0.5 um @ 1550 nm
SPAN	100m
Desempeño hundimiento (SAG)	1%+ 0.5%
Rango de temperatura de instalación	-20°C a 60°C (-4° F a 140° F)
Nota:* El peso del cable podría variar un ±10% OD (diámetro exterior)	

PRUEBAS MECÁNICAS Y AMBIENTALES DEL CABLE

Prueba	Norma IEC
Resistencia a la tensión	IEC 60794-1-21 método E1
Resistencia al aplastamiento/ compresión	IEC 60794-1-21 método E3
Resistencia al impacto	IEC 60794-1-21 método E4
Resistencia a los dobleces repetidos/repetición de flexión	IEC 60794-1-21 método E6
Resistencia a la torsión	IEC 60794-1-21 método E7
Ciclos de temperatura	IEC 60794-1-22 método F1



EMBALAJE

ESPECIFICACIONES DEL EMPAQUE Y EMBALAJE			
PRESENTACIÓN	CANTIDAD	CONTENIDO	IMÁGEN (ILUSTRATIVA)
Empaque Individual: 50 a 100 metros	1	Jumper Tipo Bala 50 m	
	1	Bolsa Zipper 10x12"	
	1	Etiqueta de identificación 3x4"	
	1	Conector Tipo Bala SCA	
	1	Etiquetas de identificación	
	2	Cincho Twister	
Empaque Master: (más de una pieza) 50 a 100 metros		Hasta 7 jumpers de 50 m ó 4 jumpers de 100m en sus respectivos empaques individuales dentro de una caja MEXFO02	
	1	Jumper Tipo Bala 100 m	
Empaque individual: 100 a 400 metros	1	Bolsa Zipper 16x18"	
	1	Etiqueta de identificación 3x4"	
	1	Conector Tipo Bala SCA	
	1	Etiquetas de identificación	
	3	Cincho Atacable	
Empaque Master: (más de una pieza) 150 a 400 metros		Jumpers en respectivos empaques individuales dentro de una caja MEXFO03	
NOTA: La cantidad de jumpers por caja en MEXFO03 varía dependiendo del metraje solicitado como se muestra a continuación:			
Jumpers de 150 m		Hasta 8 jumpers en empaque individual	
Jumpers de 200 m		Hasta 8 jumpers en empaque individual	
Jumpers de 250 m		Hasta 6 jumpers en empaque individual	
Jumpers de 300 m		Hasta 6 jumpers en empaque individual	
Jumpers de 350 m		Hasta 6 jumpers en empaque individual	
Jumpers de 400 m		Hasta 4 jumpers en empaque individual	



ESTIBADO



Fig. 3 Estibado de 96 cajas
MEXFO02, 6 camas de 16 cajas



Fig. 4 Estibado de 36 cajas
MEXFO03, 6 camas de 6 cajas

INSTALACIÓN DEL CONECTOR



Nota: Las piezas de ensamble cuentan con marcas para facilitar el armado correctamente



Paso 1: Desenrosque y retire la tapa de protección metálica



Paso 2: Coloque el body de acuerdo a las guías



Paso 3: Coloque el housing



Paso 4: Por último coloque la tapa antipolvo

Nota: Imágenes ilustrativas

Nota: Imágenes ilustrativas

PROTECCIÓN



Fig. 5 Protección metálica

El jumper se entrega con un protector de metal rígido en el conector del lado del cliente que servirá para protegerlo durante la instalación.



Fig. 6 Pulling-eye (1 malla cada 100 piezas)

El jumper con cable MDU no contiene mensajero y su elemento de resistencia es interno, por lo que para éste se emplea el pulling-eye en loop, con un soporte en la punta, que ayudará a que éste mantenga forma y que no se abra el encapsulado.

Se incluye el case metálico instalado en el conector y la malla de jalado en una bolsa.

CONFIGURACIÓN

JUMPER TIPO BALA

FJP-AB-SCBA-SCA-XXXX-N-S

<u>DIÁMETRO DEL CABLE</u>	<u>TIPO DE CONECTOR</u>	<u>TIPO DE CONECTOR</u>
AB-MDU 3.0 mm FRTPU	SCB-Conector Bala SC	SC-Conector SC

<u>TIPO DE PULIDO</u>	<u>XXXXX - LONGITUD DEL JUMPER</u>	<u>TIPO DE FIBRA</u>
A-PULIDO APC	5000 - 50 metros 10000 - 100 metros 15000 - 150 metros 20000 - 200 metros 25000 - 250 metros 30000 - 300 metros 35000 - 350 metros 40000 - 400 metros	N - G 657.B3

\ NOTAS DEL USUARIO