



CABLE MDU

FOSPC-001-N-MDUFRTPU-3MM

Aplicaciones



Externa



Interna



Ductería



Curvaturas



Metro



Cable FTTX



Aérea

Protecciones



Baja Emisión de Humos



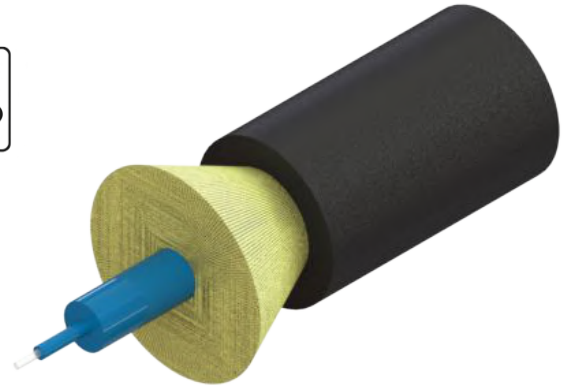
Resistente a Rayos UV



Infuego



Cable FRTPU



VISTA ISOMÉTRICA / FOSPC-001-N-MDUFRTPU-3MM

Descripción

Cable MDU FTTX WAVEOPTICS, ideal para aplicaciones de instalación FTTH (fibra hasta la casa). La unidad de fibra óptica se posiciona en el centro del cable bajo un tubo semi apretado de 900um.

El hilado de aramida envuelve el tubo como miembro de refuerzo ante la tensión de tracción. Se complementa el cable con cubierta FRTPU, para configurar un cable de 3 mm de diámetro. Ideal para aplicaciones interiores, en edificios y hogares.

Cubierta FRTPU, tiene un comportamiento ignífugo, retardante a la llama, baja emisión de humos y fabricado sin materiales halógenos y con el más elevado desempeño mecánico.

Calidad

WAVEOPTICS es una empresa certificada en ISO-9001:2015, lo cual respalda la calidad de cada uno de nuestros productos, el cual se monitorea a través de nuestro sistema de gestión de calidad.

Cumplimos o excedemos las siguientes normas internacionales:

- IEC 60794-1-21 E1 a E7: Métodos de prueba mecánicos para cable de fibra óptica.
- TIA-EIA-455-37: Prueba de doblez de cable de fibra óptica a bajas y altas temperaturas.
- Telcordia GR-409: Requerimientos genéricos para fibra óptica y cables de planta interna.

Cada cable WAVEOPTICS cumple con los más altos estándares de calidad en la industria. Cada bobina de cable de fibra óptica WAVEOPTICS contiene un certificado de cumplimiento en el cual se anexan físicamente las pruebas realizadas en nuestro laboratorio de calidad.

Folio FI-1099

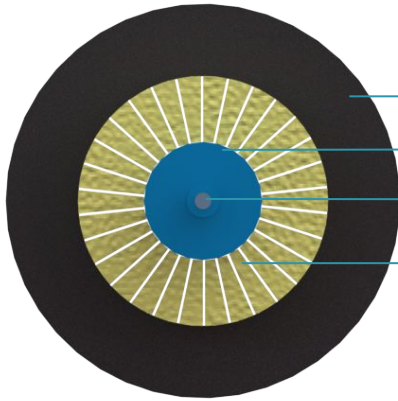
Última Revisión 11/23/2021



FICHA TÉCNICA CABLES DE FIBRA ÓPTICA CABLES DROP

FOSPC-001-N-MDUFRTPU-3MM

Dimensiones y Propiedades



- Cubierta Exterior FRTPU
- Tubo semi apretado
- Unidad de Fibra Óptica
- Miembro de refuerzo

Diseño		
Fibras por tubo holgado	1	
Código de colores de fibra / tubo semi apretado	■	
Miembro de refuerzo	Hilado de aramida	
Material de tubo semi apretado	LSZH	
Diámetro de tubo semi apretado	0.9 mm (± 2%)	
Material de cubierta exterior/ color	FRTPU/ Negro con proteccion UV	
Longitud de la bobina	2 km (+5%)	
Rango de Temperatura		
Operación	-20°C a 60°C (-4° F a 140° F)	
Instalación	-20°C a 60°C (-4° F a 140° F)	
Almacenaje / Transporte	-20°C a 60°C (-4° F a 140° F)	
Propiedades Mecánicas		
Resistencia al aplastamiento (corto/ largo plazo)	500 N/100 mm / 100 N/100mm	
Resistencia a la tensión (corto/ largo plazo)	900 N/500 N	
Mínimo radio de curvatura (corto/ largo plazo)	10 x OD/ 20 x OD	
Atenuación ante la torsión	0.1 dB/km / 180°	
Desempeño - hundimiento	1% ± 0.5%	
Velocidad máxima del viento	60 km/ hr	
Adherencia en la cubierta exterior	175 N (± 25N)	
Distancia interpostal	100 m	
Número de fibras	Peso (kg/km) (± 10%)	Diámetro exterior (mm) (± 0.1 mm)
1	7.3	3.0

Nota: Waveoptics recomienda almacenar el cable en un ambiente de temperatura adecuado antes de la instalación, para permitir que la temperatura del cable cumpla con las especificaciones del rango de temperatura de instalación para así obtener los mejores resultados de instalación.



WAVEOPTICS

FICHA TÉCNICA CABLES DE FIBRA ÓPTICA CABLES DROP

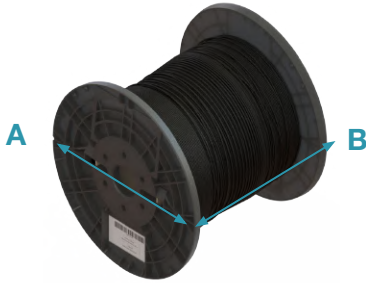
FOSPC-001-N-MDUFRTPU-3MM

Requerimientos para pruebas mecánicas y ambientales

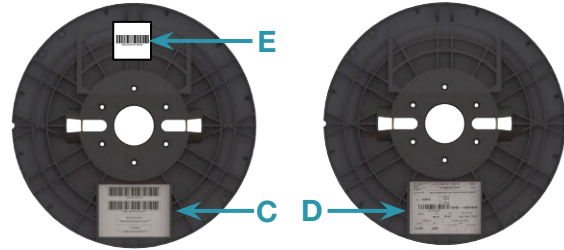
Prueba	Norma IEC
Resistencia a la tensión	IEC 60794-1-21 método E1
Resistencia al aplastamiento/compresión	IEC 60794-1-21 método E3
Resistencia al impacto	IEC 60794-1-21 método E4
Resistencia a los dobleces repetidos/ repetición de flexión	IEC 60794-1-21 método E6
Resistencia a la torsión	IEC 60794-1-21 método E7
Ciclos de temperatura	IEC 60794-1-22 método F1



Dimensiones del Carrete y Embalaje en Tarima



	A (mm) ($\pm 5\%$)	B (mm) ($\pm 5\%$)
CARRETE	365	340



VISTA FRONTAL

VISTA POSTERIOR

ETIQUETAS EN CARRETE	
C	Etiqueta SKU de producto
D	Etiqueta de identificación de producto
E	Etiqueta con número de serie (cliente)



	F (mm) ($\pm 5\%$)	G (mm) ($\pm 5\%$)
EMPAQUE	396	368



VISTA FRONTAL

VISTA POSTERIOR

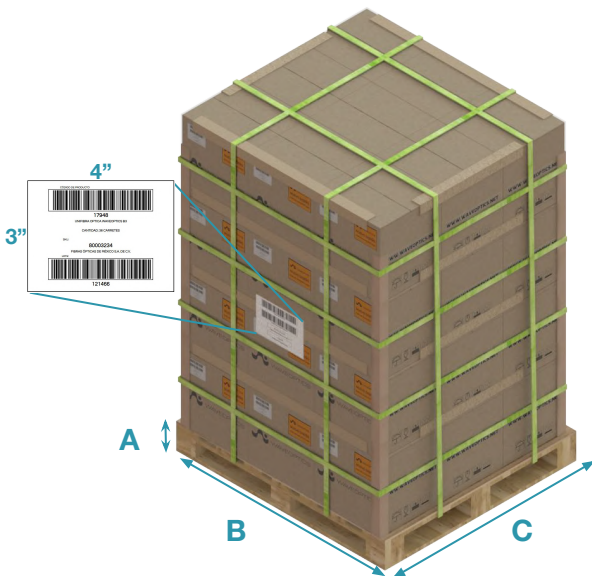
ETIQUETAS EN CARRETE	
H	Etiqueta SKU de producto
I	Etiqueta de NUEVO DISEÑO
J	Etiqueta de identificación de producto
K	Etiqueta con número de serie (cliente)



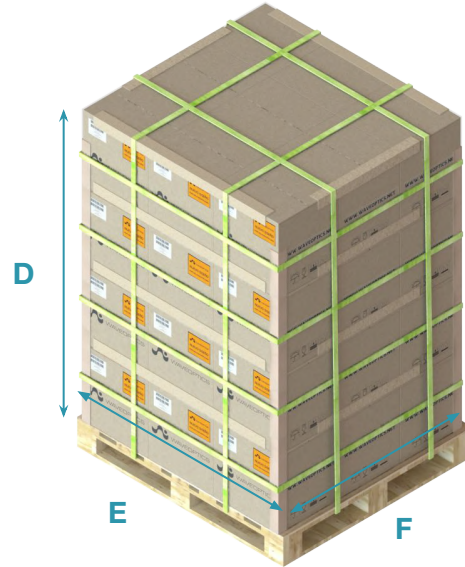
FICHA TÉCNICA CABLES DE FIBRA ÓPTICA CABLES DROP

FOSPC-001-N-MDUFRTPU-3MM

Embalaje en tarima



VISTA FRONTAL



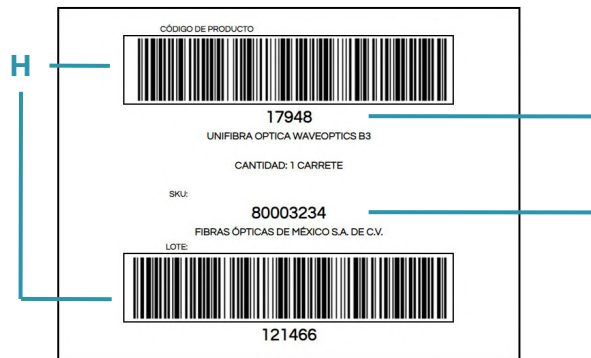
VISTA POSTERIOR

PALLET	A (mm) (± 5%)	B (mm) (± 5%)	C (mm) (± 5%)
TARIMA	145	1200	1100

PALLET	D (mm) (± 5%)	E (mm) (± 5%)	F (mm) (± 5%)
PRODUCTO	1564	1188	1104

Cada pallet contiene 36 cajas con carretes de 2km

Etiquetas



Etiqueta SKU de producto en caja y carrete



Etiqueta SKU de pallet una etiqueta por pallet

ETIQUETAS SKU			
H	Código de barras con CÓDIGO del producto y LOTE del producto	K	Código de barras con CÓDIGO del producto y CANTIDAD de piezas en el pallet
J	Código SKU del proveedor	I	Código SKU del producto



WAVEOPTICS

FICHA TÉCNICA CABLES DE FIBRA ÓPTICA CABLES DROP

FOSPC-001-N-MDUFRTPU-3MM



Etiqueta Nuevo Diseño en caja

FIBRA ÓPTICA DE MEXICO SA DE CV AVDOLFO S. HERNANDEZ 1737 - B TOLUQUILLA TLAQUEPAQUE JAL. CP. 46610 TEL(03)38982740		CÓDIGO: FOSPC-001-N-MDUFRTPU-3MM	PEDIDO AT332
DESCRIPCIÓN: CABLE MDU FTTX DIELECTRICO FRTPU 3.0MM 01 FIBRA SM 657B3			
CANTIDAD: 2005 M	ISE: 0000 M		
	OSE: 2005 M		
	ACT: 2005 M		
		01460	
PESO	NETO	BRUTO	DIMENSIONES DEL CARRETE
	16.98 KG	18.53 KG	34X30.5X36.5
DIAMETRO (MM)		ATENUACIÓN (dB/km)	
REQUERIDO	REAL	FIBRA	
3.0 MM	3.07 MM	REQ (1310/1550)	REAL(1310/1550)
		0.35 0.21	0.32 0.19

Etiqueta de identificación de producto en carrete y caja



Etiqueta con número de serie en caja y carrete



Información Impresa en Cubierta

=/NÚMERO DE SERIE/= = WAVEOPTICS = /=AÑO/MES/= =FOSPC-001-N-MDUFRTPU-3MM= =1FO= =G657B3= =TP= = /NÚMERO DE LOTE/= = /METROS/ M=

- Impresión en blanco mediante inkjet y resistente a pruebas físicas sobre el marcado
- Intervalo impreso: 1+ 1% - 0% m
- Metraje en orden decreciente: de 2000 m a 0001 m.

Número de serie (cliente)

80003234XXXXXXXXXX

Número SAP	Año	Mes	Carrete producido
80003234 - Número constante	AA - 2022	01 - Enero	000001 - Primer carrete
	AB - 2023	02 - Febrero	000002 - Segundo carrete
	AC - 2024	03 - Marzo	000003 - Tercer carrete
	AD - 2025	04 - Abril	000004 - Cuarto carrete
	AE - 2026	05 - Mayo	000005 - Quinto carrete
	AF - 2027	06 - Junio - ...
	... - ...	07 - Julio	999999 - Último carrete producido
		08 - Agosto	
		09 - Septiembre	
		10 - Octubre	
		11 - Noviembre	
		12 - Diciembre	

Notas: El número de serie está constituido por 18 caracteres alfanuméricos y contiene información como:

- El número de proveedor (SAP), 8 caracteres numéricos
- El año, 2 caracteres alfabéticos
- El mes, 2 caracteres numéricos
- El consecutivo de carrete producido, 6 caracteres numéricos

El número de serie debe ir impreso en el marcaje del cable, previo a los demás datos que lleva el mismo, en una etiqueta en el carrete y caja del cable.

El formato de código de barras debe ser 128.

Ejemplo: Cable fabricado el 01/enero/2022 en el primer carrete producido (000001) 80003234AA01000001



Rendimiento de transmisión por tipo de fibra WAVEOPTICS seleccionada

Tipo de fibra	Monomodo
Categoría	G657.B3
Código de fibras WAVEOPTICS ⁽¹⁾	N
Longitudes de onda (nm)	1310/1550/1625
Diámetro de núcleo (µm)	9
Diámetro revestimiento (µm)	125
Diámetro de recubrimiento (µm)	245 ± 5
Atenuación máxima (dB/km) ⁽²⁾	0.35/ 0.21/ 0.23
Especificación de marcado del cable	G657.B3

Notes:

(1) Fabricada bajo las especificaciones de WO Manufacturing S.A.P.I. de C.V.

(2) Atenuación máxima después del proceso de extrusión.

Configuración de Número de Parte

FOSPC - 001 - N - MDUFRTPU - 3MM

Número de Fibras

01 - 1 Fibra

Tipo de Fibra Óptica

N - Fibra SM BlueKing Elite G657.B3